

Kultur & Veranstaltungen im Weserbergland 1 & 2 | 2025

...mit mehr als 40
kostenfrei
gemeldeten Veranstaltungen
Kostenlos



**Wilder Peter
Hameln**

**Duo Lautensang
Lüerdissen**

**Credence Clearwater
Alfeld**

**dolce vita
Lauenförde**

Eisvogel

Magazin & Kalender
im Weserbergland

Echt!
SOLING
VOGLER
REGION



Veranstaltungsübersicht

Veranstaltungen & Ausstellungen
für die Veranstaltungsübersicht
kostenfrei online melden:

www.eisvogel-kalender.de/veranstaltung-melden.html

Die in dieser Übersicht aufgeführten Veranstaltungen beinhalten die bis zum Redaktionsschluss online eingetragenen Termine. Sollten Sie Termine vermissen, so wurden diese leider nicht oder zu spät eingetragen. Zu den mit ► gekennzeichneten Veranstaltungen finden Sie im Magazin weitere Informationen oder Kontaktdaten in der Übersicht.

03.01 • Freitag

■ Hann. Münden

18:30 - 20:00 Uhr Führung: Laternenlicht und schwarzes Bräu (Alte Werrabrücke)

10.01 • Freitag

■ Holzminden

20:00 - 22:00 Uhr Champagner-Galopp - Neujahrskonzert Kulturverein Holzminden (Stadthalle)

19.01 • Sonntag

■ Einbeck

15:00 - 17:00 Uhr Jan & Henry - Die große Bühnenshow (Theater)

20.01 • Montag

■ Alfeld

19:00 Uhr Zusatzkonzert The Creedence Clearwater Review (Werkhalle Fagus-Werk) ►

22.01 • Mittwoch

■ Holzminden

13:30 - 16:00 Uhr Knospen-Seminar (Sensoria - Haus der Düfte und Aromen) ►

24.01 • Freitag

■ Holzminden

18:00 - 20:30 Uhr Champagner Tasting (Sensoria - Haus der Düfte und Aromen) ►

■ Lauenförde

18:00 - 22:30 Uhr Mätressen-Geflüster (Theater Lauenförde) ►

■ Espenau

19:00 Uhr Internationales Whiskytasting (Waldhotel Schäferberg)

25.01 • Samstag

■ Lauenförde

18:00 - 22:30 Uhr Mätressen-Geflüster (Theater Lauenförde) ►

■ Lüerdissen

19:30 Uhr Duo Lautensang: Best FolkArt (Fresenhof) ►

■ Einbeck

20:00 - 22:30 Uhr Werner Momsen - Das Werner Unser (BBS Forum)

31.01 • Freitag

■ Lauenförde

18:00 - 22:30 Uhr Mätressen-Geflüster (Theater Lauenförde) ►

■ Holzminden

18:30 - 21:00 Uhr Duft yoga (Sensoria - Haus für Düfte und Aromen) ►

■ Espenau

20:00 Uhr Schlager Dinner & Show (Waldhotel Schäferberg)

01.02 • Samstag

■ Lauenförde

18:00 - 22:30 Uhr Mätressen-Geflüster (Theater Lauenförde) ►

■ Negenborn

20:00 Uhr The Safety Dance Club, Benefizkonzert zugunsten des Solling Hospizes (Kanapee)

02.02 • Sonntag

■ Bodenwerder-Buchhagen

13:30 - 18:00 Uhr Vernissage „Vielfältigkeit“ mit Elke Meyer-Happes (KulturMühle Buchhagen) ►

03.02 • Montag

■ Holzminden

20:00 Uhr "Doppelpass on Tour" (Stadthalle)

06.02 • Donnerstag

■ Holzminden

20:00 Uhr Golden Ace - Die Magier "Magische Reisen"

(Stadthalle)

07.02 • Freitag

■ Lauenförde

18:00 - 22:30 Uhr Mätressen-Geflüster (Theater Lauenförde) ►

08.02 • Samstag

■ Holzminden

18:00 - 20:00 Uhr Whisky Tasting (Sensoria - Haus der Düfte und Aromen) ►

■ Lauenförde

18:00 - 22:30 Uhr Mätressen-Geflüster (Theater Lauenförde) ►

■ Bodenwerder-Buchhagen

18:30 - 19:30 Uhr Pasta-Bufferet zur Travestieshow (KulturMühle) ►

20:00 Uhr Travestieshow "Jacqueline de la Rouge" (KulturMühle) ►

09.02 • Sonntag

■ Einbeck

19:00 - 21:30 Uhr ABBA - The Concert (Theater)

■ Holzminden

13:00 & 16:00 Uhr Feuerwehrmann Sam Live! - Abenteuer auf der Dino Insel (Stadthalle)

10.02 • Montag

■ Holzminden

20:00 Uhr Eines langen Tages Reise in die Nacht - Theater Kulturverein Holzminden (Stadthalle)

14.02 • Freitag

■ Einbeck

16:00 - 18:00 Uhr Das Dschungelbuch (Theater) ►

■ Lauenförde

18:00 - 22:30 Uhr Opa Horst lässt es krachen - Pflegefreie Zone (Theater Lauenförde) ►

■ Lüerdissen

19:30 Uhr Konzert mit Marie's Wedding Duo: Scottish and Irish Folk (Fresenhof) ►

■ Holzminden

20:00 Uhr Kings Of Floyd - Wish You Were Here Tour 2025 (Stadthalle)

Aus der Region – für die Region



- Qualität aus dem Weserbergland
- Reich an Omega-3-Fettsäuren
- Vielseitig in der kalten und warmen Küche einsetzbar
- Mehrfach prämiert und ausgezeichnet



Oelmühle
Ottensteiner Hochebene GmbH & Co. KG
Hinter dem Hagen 7a • 31868 Ottenstein
Telefon 05286 980115 • Telefax 05286 980111
info@oelmuehle-ottensteiner-hochebene.de
www.oelmuehle-ottensteiner-hochebene.de

Veranstaltungsmelde-, Redaktions-
und Anzeigenschluss für die Ausgabe
März & April 2025: 01.02.2025

FERIENWOHNUNG
MARIANNE UND ALBERT LANGE
HÖFEWEG 15
37632 ESCHERSHAUSEN
FON: 05534 586
A-M.LANGE@GMX.DE



Veranstaltungsübersicht

15.02 • Samstag

■ **Lauenförde**
18:00 - 22:30 Uhr Opa Horst lässt es krachen - Pflegefreie Zone (Theater Lauenförde) ▶

16.02 • Sonntag

■ **Bodenwerder-Buchhagen**
15:00 Uhr Kinderzeit - Live-Hörspiel „Auf der Suche“ (KulturMühle) ▶

■ **Holzminden**
15:00 - 17:00 Uhr Kreativ-Workshop für Kids (Sensoria - Haus der Düfte und Aromen) ▶

21.02 • Freitag

■ **Lauenförde**
18:00 - 22:30 Uhr Opa Horst lässt es krachen - Pflegefreie Zone (Theater Lauenförde) ▶

■ **Bodenwerder-Buchhagen**
20:00 Uhr Offene Bühne (KulturMühle) ▶

22.02 • Samstag

■ **Lauenförde**
18:00 - 22:30 Uhr Opa Horst lässt es krachen - Pflegefreie Zone (Theater Lauenförde) ▶

■ **Bodenwerder-Buchhagen**
20:00 Uhr CaféKonzert: Heart & Steel (KulturMühle) ▶

■ **Einbeck**
20:00 - 22:15 Uhr Danceperados of Ireland (Theater)

23.02 • Sonntag

■ **Holzminden**
13:00 - 15:30 Uhr Kaffeeseminar (Sensoria - Haus der Düfte und Aromen) ▶

28.02 • Freitag

■ **Delligsen**
18:00 Uhr Peter Kerlin & Jens Kommnick: Fine Acoustic Music (St.-Georg-Kirche) ▶

Austellungen & mehr

■ **Bodenwerder-Buchhagen**
02.02. - 04.05. (So) „Vielfältigkeit“ mit Ellen Meyer-Happes (KulturMühle) ▶

■ **Fürstenberg**
21.09. - 02.03. (Di-So) "Hausgäste" (Museum Schloss Fürstenberg)



Hotel Burg Trendelburg
Die sagenhafte Märchenburg im Weserbergland



Kulturforum
Seesen e.V.
Programm 2025

20.03.2025 **EDELLE** - Debbie Watt
Do. 20 Uhr, Aula
„A Night about Adele“

04.04.2025 **Lars Reichow**
Fr. 20 Uhr, Aula
„Boomerland“

14.06.2025 **Michael Hatzius**
Sa. 20 Uhr, Aula
„ECHSKLUSIV“

11.10.2025 **7. Seesener Lachnacht**
So. 20 Uhr, Aula





Weitere Veranstaltungen sind in Vorbereitung, besuchen Sie unsere Website!

Vvb-Stellen: Seesener Buchhandlung Juliaella Böhm, Jacobsmarkt 23, Seesener Beobachter, Lichtenhain Str. 3, Seesen, im Internet und bei allen Reservierungskanälen.

www.kulturforum-seesen.de





Januar

Die Burggeister machen einen Winterschlaf.



Freitag, 14.02.2025

Valentinsmenü ab 18 Uhr

4-Gang Menü für Verliebte
inkl. Aperitif à € 65,50 pro Person
Die Burggeister freuen sich auf eine Tischreservierung!

Samstag, 22.02.2025

Ritter-Tod & Teufel
ab 18 Uhr

Ritter-Tod & Teufel

Eine theatralisch-kulinarische Reise in die alte Zeit mit dem Künstler Albert Wöhl im historischen Widukinder Keller inkl. Kräutertink und ritterlichem Menü.

Beginn: 18 Uhr, p.P. à 75,50 Euro
Kinder bis 6 Jahre à 18,50 Euro
Kinder von 7-12 Jahren à 28,50 Euro



Hotel Burg Trendelburg
Steinweg 1
34388 Trendelburg
Tel. 05675 - 9090
info@burg-hotel-trendelburg.com
www.burg-hotel-trendelburg.com



Veranstaltungsübersicht

21.09. - 27.04. (Di-So)
"Scherben zum Glück" - Ein
Hochzeitgeschenk für Kaiser-
tochter Victoria Luise und
Herzog Ernst August (Museum
Schloss Fürstenberg)

■ **Hann. Münden**
01.01. - 31.01. (täglich)
Lichterzauber (Altstadt)

■ **Hameln**
13.12. - 05.01. (täglich)
Die Päpstin - Das Musical
(Theater)

■ **Holzminden**
25.11. - 05.01. (täglich)

Weihnachtsmarkt (Markt-
platz) ▶

■ **Brake-Lemgo**
10.11. - 25.05. (täglich)
Der Himmel auf Erden! - Mit-
machprogramm für weiterfüh-
rende Schulen und Erwachsene
(Weserrenaissance-Museum
Schloss Brake) ▶

10.11. - 25.05. (täglich)
Alles außer irdisch - Sternen-
stunden der Astronomie (We-
serrenaissance-Museum
Schloss Brake) ▶

(Foto rechts: Arndt Denecke)



Erlenhof
Ferienwohnungen
Bauernlädchen & Café

Erlenhof 2 · 37688 Beverungen / Herstelle · ☎ 0 52 73 / 74 61
Do. - Sa. 13.00-17.00 Uhr; So. 13.00-18.00 Uhr · www.erlenhof-cafe.de

Vom 23.12.2024 bis 08.01.2025 ist geschlossen.

Vom 09. bis 19.01.2025 ist geöffnet.

Vom 23.01 bis 07.03.2025 ist Winterpause.

Düt un Dat

in der Münchhausenstadt

- ✂ Bürobedarf
- ✂ Bücher
- ✂ Schreibwaren
- ✂ Souvenirs
- ✂ Schulbücher
- ✂ LOTTO
- ✂ Geschenkartikel
- ✂ regionale Produkte

Große Str. 43 | 37619 Bodenwerder | Telefon 05533-4089291
duet-dat-bodenwerder@web.de | Facebook & Instagram
Mo-Do 15-18 Uhr | Fr 8-13 & 15-18 Uhr | Sa 9:30-13 Uhr

AUF DER SUCHE NACH IHREM DIGITALEN DURCHBRUCH?

WIR BRINGEN SIE GANZ NACH VORNE - MIT RESPONSIVE WEBDESIGN

Konzept

- Beratung
- Zielgruppenanalyse
- Marktanalyse

Hosting

- Providenwechsel
- Postfächer
- Domaineinrichtung

Design

- Nutzerfreundlich
- Passender Content
- Corporate Design

SEO

- Keyword-Recherche
- Onpage-SEO
- Analyse-Tools

Produktion

- CMS - Wordpress
- Responsive
- DSGVO-Konformität

Support

- Updates
- Sicherungen
- Wartungen

FOLLOW US

LINDHAUER
Druck & Medien
Wir liefern Engagement

Lindhauer Druck & Medien
Zur alten Kapelle 13-15
33129 Detmold-Lipping

Tel. 05250 99 37 99 0
Mail: druck-medien@lindhauer.de
Web: www.lindhauer.de



Weserbergland regional

Angebote und eine Menge Impressionen

Neben dem "Eisvogel-Magazin" bieten wir auch eine Online-Plattform, auf der wir regionalen Anbietern die Präsentation auf einer eigenen Seite anbieten. Ziel ist es, dass hier eine große Auswahl an attraktiven Angeboten zu finden sein wird.

Ergänzend werden dort weitere Rubriken entstehen, die das Weserbergland so attraktiv machen. Bereits jetzt gibt es Diashows mit sehenswerten Fotos von 51 Orten im Weserbergland. Es werden noch die Märchenfiguren & Sagengestalten,

Tiere und Pflanzen folgen. Die Seite wird stetig wachsen und soll eine zentrale Seite für das Weserbergland werden. Auf den letzten Seiten des "Eisvogel-Magazins" finden Sie die aktuelle Übersicht über die bereits vertretenen Angebote und Orte. Es lohnt sich, immer wieder einmal vor-

beizuschauen. Sollten Sie Interesse haben, mit Ihrem Angebot dabei zu sein und uns schöne Fotos zur Verfügung stellen wollen, finden Sie alle weiteren Informationen unter weserbergland-regional.de.

(Text: Arndt Denecke & Fotos: Rolf Sander)



HOTEL BUNTROCK

Öffnungszeiten
Mittwoch - Samstag ab 17.30 Uhr
11./ 18. Januar 2025
GRÜNKOHL - BUFFET
mit Bregenwurst & Kasseler
19.50 € p.P.

25. Januar 2025
FISCH - BUFFET
ALLES AUS DEM MEER **32.50 € p.P.**

5. Februar / 9. März 2025
SCHNITZELTAG
Schweine- oder Hähnchenschnitzel
mit Jäger- oder Pfeffersauce und
Bratkartoffeln oder Pommes Frites
17.50 € p.P.

9. Februar 2025
**WINTERLICHER
SCHLEMMER BRUNCH**
29.50 € p.P.

14. Februar 2025
VALENTINS-MENÜ
29.50 € p.P.

30. März 2025
FRÜHLINGSBRUNCH
11.00 - 14.00 Uhr **29.50 € p.P.**

www.hotel-buntrock.de
Karlstraße 23
37603 Holzminden
05531-93730

HIGH LIGHTS 2025

Alle Veranstaltungen finden nur ab 25 Teilnehmer statt!



Neuerscheinung

Neuaufgabe:

Reichardt/Schäfer
**Nationalsozialismus im
Weserbergland**
Neuaufgabe 2024
596 S.; 17 x 24; gb;
978-3-95954-170-
1; 28,00 Eur[D]



Schäfer, Langer, Reichardt
**Lebenswege
unterm Hakenkreuz –
Nationalsozialismus im
Weserbergland –
Täter, Opfer, Gegner**
Hg.: HGV Holzminden,
312 S.; 17 x 24; gb;
978-3-95954-166-4;
24,80 Eur[D]



Bernhard
Gelderblom
**Hameln im
Jahre 1933**
80 S.; 15 x 21; br;
978-3-95954-149-7;
10,00 Eur[D]



Unser Buch-Programm ist so vielfältig wie die Region.



150 Jahre Düfte
& Aromen
Industrie-
geschichte in
Holzminden
160 S.; 21 x 28;
gebunden; ca.
300 Abb.
ISBN 978-3-
95954-155-8;
24,80 Eur[D]



Besuchen Sie unsere Website mit Online-Shop
und abonnieren Sie den Newsletter!

Unterstützen Sie den regionalen Buchhandel
oder bestellen Sie direkt beim Verlag.

Mitzkat Verlag

Allersheimer Str. 45, 37603 Holzminden
info@mitzkat.de



www.mitzkat.de



regional & nachhaltig

Was steckt hinter Riedels Ketchup?



Ein familiengeführtes Unternehmen mit fast 40 Jahren Leidenschaft und Erfahrung in der Ketchupherstellung. Das Ergebnis: ein intensiver, natürlicher Geschmack, der Ihre Gerichte verfeinert. Unsere Zutaten werden mit größter Sorgfalt ausgewählt, harmonisch aufeinander abgestimmt und ganz ohne künstliche Zusatzstoffe verarbeitet. Diese Qualität

bringt puren Genuss und Freude an jeden Esstisch. Mit über 18 kreativen Sorten ist für jeden Geschmack etwas dabei.

Ein besonderes Highlight: unsere neue Limited Edition Fruchtweinketchup mit Heidelbeer- und Schlehenwein von Janik aus Golmbach, veredelt mit Rotweinessig der Ölmühle Solling. Diese samtig-fruchtige Geschmacksexplosion ist perfekt zu Burger und Pommes oder als Begleitung zu kräftigen Gerichten wie Wild.

Probieren Sie auch unsere Rezeptidee:
Für eine schnelle und köstliche Honig-Käsecreme:
• 200 g Frischkäse
• 100 ml Riedels Curry-Honig-Gewürzketchup
Einfach verrühren und bei Bedarf mit frischen Kräutern wie Schnittlauch verfeinern. Ideal als Dip zu

Ofenkartoffeln, Gemüsesticks oder zur Brotzeit.

All das und viele Produkte aus der Region können Sie

in unserem Manufaktur-Lädchen entdecken. Schauen Sie vorbei und lassen Sie sich inspirieren!

(Text & Foto: Anika Riedel)



Manufaktur LÄDCHEN

Öffnungszeiten:
Di&Mi 10-17 Uhr
Do&Fr 10-18 Uhr
Sa 8.30-13 Uhr

Breslauer Str. 67
37639 Bevern
05531/127 31 58
www.riedels-ketchup.de

kreative Ketchupkreationen & regionale Produkte

RIEDEL'S
Ketchup-Manufaktur
Tradition seit 1925

Manufaktur Seifenzart

Anke Leibing ♦ 0171-530 3892
www.manufakturseifenzart.de

Hier finden Sie in Holzminden meine Seifen:
Elektro Leibing | Kükenfest | Beveraner Frühlingsreitturnier

HOF Vespermann
Familie Hansmann
LÜTGENADE

VANESSA & ANDRE HANSMANN

📍 Brunnenstraße 34
37639 Lütgenade

☎ 0151 46 34 12 31
0151 52 56 62 60

⇄ PFERDEPENSIION & HOFLADEN ⇄

Darf's ein bisschen Heimat sein ?

Landschlachterei SCHOMBURG

Fleisch und Wurstwaren seit über 100 Jahren aus Ottenstein

Korfesstraße 9 · Ottenstein · Tel. 05286 278
landschlachterei-schomburg@t-online.de

ECHT! SOLLING-VOGLER-REGION



Lüerdissen Mungo-Verlag Quartett "Münchhausen" | Wechselgeld

Mit Unterstützung des Münchhausen - Museums in Bodenwerder durch Frau Dr. Claudia Erler konnte der Mungo-Verlag das **Quartett zum Wechselgeld** komplett neu gestaltet.

Zu insgesamt neun Geschichten das Barons gibt es je vier verschiedene Bilder, auf denen sich jeweils vier Preisschilder befinden. Je Quartett wird immer mit der selben Münze oder dem selben Schein bezahlt. Um eine Karte zu erhalten, muss

das Wechselgeld richtig bestimmt werden. So verbindet sich praktischer Nutzen mit sehenswerten Bildern und vor allem Spielfreude, um Mathematik fern vom Auswendiglernen erleben zu können.

Zudem erhält man meist sehenswerte historische Gemälde, die mit Freude betrachtet werden können.

Das Quartett "Münchhausen" ist wie alle anderen Spiele des Mungo-Verlags unter www.mungo-verlag.de

erhältlich und kostet 12,95 Euro.

Ebenso neu erschienen ist eine kleine **Broschüre zum Blitzblick**, die neben einer kurzen Einführung zur simultanen Zahlenerfassung die Spiele des Mungo-Verlags auflistet, die mit Hilfe der Göttinger Zahlenbilder trainiert werden können.

Im Online-Shop finden Sie aktuell 125 Produkte zu vielen Themen der Mathematik. Diese sind sowohl für die Dyskalkulietherapie, den Schulunterricht oder zum Üben zu Hause geeignet - ganz im Sinne von **"spielend Mathematik lernen"**.

unter 05533 9109116 einen Termin vereinbaren und sich die Spiele vor Ort ansehen und sich beraten lassen.

(Text & Fotos: Arndt Denecke)



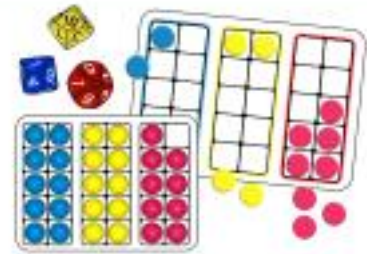
Blitzblick

Die simultane Zahlenerfassung

Ein Material zum aktiven Rechnen mit Spielen aus dem Mungo-Verlag

Harald Schmidt

2. Auflage



Gerne können Sie auch



LRS Therapie

Kath. Fischer-Licht
www.lrs-therapie.de

www.lrs-therapie.de
Dyskalkulietherapie nach WIT

Legasthenietherapiepraxis

- Therapien
- Vorträge
- Weiterbildung
- Betreuung & Beratung von Schulen

...ich berate Sie gerne...

Dipl.-Päd. Arndt Denecke
Ithbergstraße 13 - **37635 Lüerdissen**
Fon: 0 172 - 5678 193
info@legasthenietherapiepraxis.de
www.legasthenietherapiepraxis.de

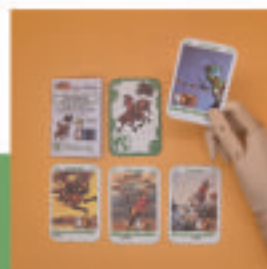


www.mungo-verlag.de

Ithbergstraße 13 | 37635 Lüerdissen



spielend
Mathematik
lernen



Quartett "Münchhausen"
Wechselgeld bis 200
12,95 €
inkl. MwSt., zzgl. Versand



Dreißig
mit Göttinger Zahlenbildern
24,95 €
inkl. MwSt., zzgl. Versand



Weserrenaissance-Museum Schloss Brake

Alles außer irdisch. Sternstunden der Astronomie

**10.11.2024 -
25.05.2025**

Das Weserrenaissance-Museum Schloss Brake greift nach den Sternen! Mit seiner völlig neuen Sonderausstellung "Alles außer irdisch. Sternstunden der Astronomie" entführt es seine Besucherinnen und Besucher in die unendlichen Weiten des Universums. "Diese Ausstellung ist ein Erlebnis! Freuen kann man sich auf eine einzigartige Kombination aus kunsthistorischen Exponaten, faszinierenden Fotografien aus dem Weltall und interaktiven Mitmachstationen", verspricht Museumsleiterin Silvia Herrmann.

Schon beim Betreten des ersten Ausstellungsraums taucht man in einen anderen Kosmos ein. An den Wänden hängen faszinierende Fotografien von Planeten wie dem Mars, Saturn und Jupiter. Man sieht aber auch großformatige Bilder von planetarischen Nebeln, Kugelsternhaufen und verschiedenen Galaxien, die teilweise bis zu 240 Millionen Lichtjahre von der Erde entfernt sind.

"Nach dem Genuss dieser beeindruckenden Aufnahmen laden wir die Besucherinnen und Besucher ein, unsere Selfie-Station zu besuchen und sich auf einer Mondlandschaft in Szene zu setzen", sagt Kuratorin Dr. Susanne Hilker.

Auf dem Weg zum zweiten Ausstellungsraum bekommt man durch farbige und sich bewegende Projektionen den Eindruck, sich direkt im Weltall zu befinden. Eine gute Einstimmung für die ein-

druckvollen Exponate, die im Gewölbe ausgestellt werden. Dazu zählen unter anderem faszinierende Sternkarten, kolorierte Grafiken, astronomische Geräte, ein historisches Fernrohr sowie eine originale Sonnenuhr.

"Besonders stolz sind wir auf die Leihgaben, die wir vom Hessen Kassel Heritage bekommen haben", verrät Dr. Susanne Hilker und deutet auf einen Himmelsglobus mit Sternbildern, einen Proportionalzirkel und einen seltenen automatischen Himmelsglobus aus dem 16. Jahrhundert.



Und um genau diese Epoche geht es. Graf Simon VI., der damals auf Schloss Brake wohnte und regierte, interessierte sich brennend für die Astronomie, er beschäftigte sich intensiv mit dem Thema und beobachtete die Sterne von seinem Schlossturm aus.

"Dieser lokale Bezug ist auch ein Grund, warum wir dieses an sich schon spannende Thema für die Ausstellung gewählt haben", betont Silvia Herrmann, die sich über ein großes Netzwerk an Kooperationspartnern freut. Unter anderem ist es gelungen, das "Haus der As-

tronomie" in Heidelberg als Partner zu gewinnen. Die dort entwickelten und für Lemgo nachgebauten zehn Mitmachstationen machen die Ausstellung im wahrsten Sinne des Wortes begreifbar. Sowohl Kinder als auch Erwachsene können beispielsweise herausfinden, wie viel sie auf dem Mond wiegen. Sie dürfen am Exoplaneten - Glücksrad drehen, durch ein Fernrohr schauen, Planeten-Memory spielen oder tatsächlich einen echten Meteorit aus dem 16. Jahrhundert anfassen. Die interaktiven Möglichkeiten sind vielfältig und laden dazu ein, das Wissen über Astronomie spielerisch zu erweitern.

„Wir möchten mit dieser neuartigen Ausstellung nicht nur informieren, sondern auch inspirieren.

Astronomie ist ein Thema, das viele Menschen fasziniert. Wir verfolgen mit der Kombination aus historischen Exponaten und interaktiven Elementen einen modernen Vermittlungsansatz von Museen", sagt Silvia Herrmann.

Ein umfangreiches Rahmenprogramm und das museumspädagogische Programm für Kindergärten und Schulen bieten die Möglichkeit, tiefer in die Materie einzutauchen und mit Experten ins Gespräch zu kommen.

Die Ausstellung ist von dienstags bis sonntags von 10 bis 18 Uhr zu sehen. Kinder und Jugendliche bis 18 Jahre haben freien Eintritt. Nähere Informationen gibt es online unter www.museum-schloss-brake.de

(Text & Fotos: Silvia Herrmann, Weserrenaissance-Museum Schloss Brake)





Coppenbrügge

Die Burg des Grafen von Spiegelberg

Coppenbrüggens Wahrzeichen ist die mittelalterliche Burganlage. Über ihre Entstehung berichtet folgende sagenhafte Begebenheit:

"Ums Jahr 1303 hat Herzog Albrecht von Braunschweig in einer Irrung mit dem Bischof von Hildesheim wegen der Lehnsherrschaft über die Grafschaft Spiegelberg bey Nacht einige Wagen mit Bierfässern von Ha-

meln nach Koppenbrügge fahren, die Fässer in den Schloßgraben bringen und sich damit eine Brücke machen lassen, auf welcher er das Schloß eingenommen und Graf Moritz den jüngeren mit seinen Brüdern im Bett gefangen hat. Da nun das Wort Kupe oder Kope ein Faß andeutet, so erhielt Koppenbrügge von dieser aus Fässern verfertigten Brücke seinen Namen."

Diese Geschichte, die eine Abhängigkeit, ein Lehnverhältnis zu den Herzögen von Braunschweig belegen soll, wird 1783 so überliefert. Moritz I. von Spiegelberg hatte 1281 Land in "villa Coppenbrügge" erworben. Zusammen mit seinen drei Söhnen Nikolaus, Moritz II. und Hermann wurde die Burg neben der bereits bestehenden Siedlung Coppenbrügge erbaut. Über die Frage bestehen Zweifel, ob diese Abhängigkeit der Spiegelberger überhaupt bestand, oder ob die Grafen reichsunmittelbar dem Kaiser unterstanden.

Diese Story ist eine reine Erfindung, da sie den geschichtlichen Tatsachen widerspricht. Auch die Namensdeutung von Coppenbrügge wirkt heute naiv. Die Welfen blieben

im Mittelalter die großen Gegner der Grafen. In der Spiegelberger Fehde 1434 wären die Grafen beinahe ausgelöscht worden. Die verzweifelten Mittel ihrer Gegenwehr brachten ihnen den Stempel "Raubritter" ein. Danach regierten sie ihr kleines Gebiet, bestehend aus fünf Dörfern, von ihrer Pfandburg Ohsen an der Weser aus. Erst als über kluge Heiratspolitik die Grafschaft Pymont 1494 an die Spiegelberger fiel, ging es wieder aufwärts. Das Schloss in Pymont wurde nach bewährtem Muster von Coppenbrügge als Wasserburg erbaut. Das Ende des Mannestamms kam 1557 mit dem Tod Graf Philipps in Frankreich. Es gibt einen Holzschnitt von ihm in Prunkrüstung. Die Burg in Coppenbrügge



Sehenswürdigkeiten:

Historische Burganlage mit Museum und "Kunst im Burgpark", Naturschutzgebiet Ith, monumentale Steinskulpturen im Ith, Dörper Bergmannspfad, Klostergarten Marienau

Aktivangebote:

Neue ausgeschilderte Nordic-Walking-Strecken (Flyer im Rathaus erhältlich) und Radwege mit Verbindung zum Leine- und Weserradweg (jeweils ca. 30 km), markierte Wanderwege, Freibäder und Hallenbad mit Sauna, Sport- und Tennisplätze, Reiten, Segel- und Ballonflugangebot, Camping- und Wohnmobilstellplatz, geführte naturkundliche Wanderungen und vieles mehr, das es zu entdecken gilt. Die örtlichen Gaststätten und Restaurants mit vielfältigen regionalen und auch internationalen Spezialitäten laden zum Verweilen ein.

Informationen:

Flecken Coppenbrügge, Schloßstraße 2 (Rathaus)
31863 Coppenbrügge
Tel.: 05156/7819-0, Fax: 05156/7819-40



Computer und mehr ...

Teichmann & Reder OHG

futureshop

Ihr Servicepartner vor Ort
für Computer und Internet.

Wir führen auch Reparaturen von Fremdgeräten durch.
Wir erstellen individuelle Angebote.

31863 Coppenbrügge • Bisperode • Lange Str. 12
Telefon (05159) 9707 • Telefax (05159) 9709
www.futureshop.de • info@futureshop.de



diente jetzt nur noch als Verwaltungssitz oder auch Alterssitz. Es folgten die Herrschaftshäuser Lippe, Gleichen und Nassau. Nach dem Dreißigjährigen Krieg fand die Grafschaft Aufnahme in den Städteansichten des Matthäus Merian. Das Bild ist die älteste Darstellung aus dem Jahre 1654, auf der die Burg mit "Amtshaus" bezeichnet wird. Man sieht auf dem Wall vor den Gebäuden die Linde, die heute den Namen Peterlinde trägt. Sie verdankt diesen Namen dem für die Burg wohl bedeutendsten Ereignis. Das Treffen von geschichtlichem Rang zwischen zwei europäischen Herrscherhäusern, dem russischen Zaren Peter dem Großen und der Kurfürstin Sophie von Hannover im Jahre 1697 hat zumindest in Russland tiefere Spuren hinterlassen. Dort betrachtet

man das Ereignis als Wendepunkt in der europäischen Geschichte, weil Russland ab jetzt in das Konzert der europäischen Mächte eintritt und sich die Kräfteverhältnisse verschieben. Über der Einfahrt befindet sich das Spiegelberger Wappen von 1507 mit dem Hirsch als Symbol.



Bauelemente der Weserrenaissance sind an Resten von Portalen aus der Erneuerungsphase von



1541 erhalten. Das Modell im Museum hat diesen Bauzustand der Burg festgehalten. Mit dem Haus Nassau Oranien im 18. Jahrhundert wurden größere Veränderungen an der Burg vorgenommen. Der Pferdestall verschwand aus der Burg. Das Wirtschaftsgebäude, später Amtsgericht und heute Museum, sollte ein Gefängnis werden. Die Wohngebäude rechts

im Burghof beherbergten jetzt ein Brauhaus, ein Waschhaus und ein Backhaus. Das Hauptgebäude auf dem Wall wurde in Fachwerk und das Dach im Barockstil neu gebaut. Zur Linde hin schlossen sich Seitenflügel an, die schließlich bis an die zur Laube geschnittene Linde heranreichten. Man konnte sogar aus dem ersten Stock und über eine Außentreppe direkt in die als Rundsäule geschnittene Laube gelangen. Im linken Turm war die Schreiberstube untergebracht und darunter befand sich der Eiskeller. 1822 nach dem Verkauf an das Königreich Hannover wurden die Gebäude abgerissen und so sehen wir die Anlage heute noch.



(Text & Fotos: Gernot Hüsam)

[be creative] fo [SIGN]

[Schilder]
[Beschriftung]
[Textildruck]
[Digitaldruck]
[Stempel]
[Tönungsfolien]
[Lasergravur]

18
Jahre
Wir sagen
DANK!

F. Owslanowski
Werbetechnik
Meisterbetrieb

Warteweg 11
37627 Stadtdendorf
Tel. 0 55 32 / 99 44 525
Fax 0 55 32 / 99 44 526
Mail info@fo-sign.de

www.fo-sign.de

Fenster • Türen • Treppen • Innenausbau • Wintergärten
Massivholzmöbel u. -küchen • Wärmedämmtechnik

Stephan 

HUHN
Ihr Kreativtischler

Meintestr. 21 • 37627 Lenne
Telefon: 0 55 32 / 50 42 42
www.ihre-kreativtischlerei.de


Wärmedämmtechnik

Jungesblut
Gastronomie

37581 Bad Gandersheim - Tennisplatzweg 5
Telefon: 05382 - 2613 - Telefax: 05382 - 6824
Mobil: 0171 - 775 77 12 oder 0171 - 489 2613
www.jungesblut-gastronomie.de
mail@jungesblut-gastronomie.de

Köpi-Stübchen • Restaurant zum Keglerheim • Clubzimmer
4 Bundeskegelbahnen • Rundumservice für Feiern

Besuchen Sie den Biergarten an der Gande in Bad Gandersheim.





Lauenförde Theater "dolce vita"

Das Programm Januar bis Oktober 2025

Gefühlsechte Geschichten, immer mit Humor, Witz und Lachgarantie, eingebettet in eine exzellente Show mit Musik vom Feinsten und ein köstliches Buffet – das ist der Erlebnisabend im Theater „dolce vita“ – wahlweise auch mit Übernachtung. Jetzt hat der Kulturkreis e.V. das neue Programm für 2025 vorgestellt.

24., 25., 31. Januar + 1., 7. + 8. Februar „**Mätressen-Geflüster**“ (Foto links unten). Luxusweiber & Traumfrauen bevölkern die Bühne im 'dolce vita', wenn Mätresse Diana den Zuschauer/innen intime Einblicke in ihr Etablisement gewährt.

14., 15., 21., 22. Februar, 7., 8., 14. + 15. März und 4. + 5. April „**Opa Horst lässt es krachen**“ in der pflegefreien Zone, denn im Altersheim „Abendsonne“ führt Schwester Anna ein strenges Regiment. Opa Horst, in die

Jahre gekommener Alt-Hippi, hält davon gar nichts und verbrüdet sich mit Pflegerin Babette, um die Hütte mal richtig aufzumischen.

21., 22. 28. + 29. März „**Die 20er Jahre Revue**“ von und mit Marcelini, seinem Hund Oskar und Thomas Meyer am Klavier. Eintauchen in die glanzvolle Zeit des Varietés in einer rasanten Show, witzig, frech und verrückt, kurz: 90 Minuten zauberhaftes Lachtraining mit und ohne Klavier.

9., 10., 16. + 17. Mai „**Schlag den Schlager**“ (Foto rechts), das Open-air-Grill-Event. Leckeres vom Grill im geheizten Theaterzelt und dazu eine Gesangs- und Comedy-Show vom Feinsten. Popdiva Eva Ferber und Schlagerfan Jörg Lamster treffen aufeinander und das Publikum entscheidet, wer's besser kann: auf die gute Laune, fertig, los!

23. + 24. Mai „**Frauen verblühen – Männer verduften**“ – Peter Vollmers Jubiläumsshow. Das Beste aus 40 Jahren Vollmer-Comedy zum Thema Beziehungen. Lachen bis der Arzt kommt.

19. + 20. September „**Herzrasen**“. Noch mehr Schlager und ein neuer Künstler im Theater „dolce vita“: Klaus Beyer, bekannt aus Funk und Fernsehen stellt seine neusten Schlagerhits vor. Dumm nur, dass Putzfrau Elfriede (Eva Ferber) das Konzert ständig stört. Ihre humorvollen Kommentare lassen die Lachtränen fließen.

26. + 27. September und 10., 11., 17., 18., 24., + 25. Oktober „**Stöckelschuh und Taktgefühl**“ (Foto rechts unten) – drei Frauen hauen auf die Pauke. Auch hier treibt Elfriede ihr humorvolles Unwesen, denn als Hausmeisterin eines ehrenwerten Mietshauses kann sie nicht dul-

den, dass eine Burlesque-Tänzerin einzieht. Lustige Verwicklungen und große Dramen sind also vorprogrammiert. Zu jeder Aufführung wird ein Buffet angeboten. Karten und Infos zum Buffet oder wahlweise zum Übernachtungsarrangement im Theaterhotel-Vier-Spitzen gibt es im Theaterbüro in Lauenförde, Langestr. 6, über die Kartenhotline 05273 / 80 11 00 oder im Internet unter www.kultur-kreis.com. Auch Geschenk-Gutscheine sind hier erhältlich.

(Text & Fotos: Theater "dolce vita" / Kulturkreis Lauenförde e.V.)



Theater „dolce vita“ Lauenförde		05273 / 80 11 00		www.kultur-kreis.com	
<p>Langestr. 6, 37857 Lauenförde</p>	<p>gut essen & schlapplachen</p>	Mätressen-Geflüster Luxusweiber & Traumfrauen Herrlich humorvoll, leicht frivol und mit glamourösen Kostümen	Opa Horst lässt's krachen in der pflegefreien Zone Musikalische Komödie. Im Altersheim tobt der Bär!	Die 20er Jahre Revue Varieté mit Marcelini & Hund Oskar + T. Meyer live am Klavier	<p>Auch als Geschenk-Gutschein</p> <p>Unsere Angebote: Theatereintritt 25,00 Buffet a. Wunsch 28,00 Arrangement: Theater + Buffet + Übernachtung 99,-</p>
		24., 25., 31. Januar und 1., 7., 8. Februar 2025	14., 15., 21., 22. Febr. + 7., 8., 14., 15. März + 4., 5. April 25	Neu 21., 22., 28., 29. März 2025	



Uslar in der Solling-Vogler-Region

Digitale Stadtführung mit VR-Brille



Uslar präsentiert innovative digitale Stadtführung mit VR-Brille ab Frühjahr 2025

Die Stadt Uslar stellt ein neues und aufregendes Angebot für Einheimische und Besucher vor: eine digitale Stadtführung, die Virtual Reality (VR) und Augmented Reality (AR) kombiniert. Diese innovative Tour ermöglicht es den Teilnehmern, die Geschichte der Stadt auf eine völlig neue Art und Weise zu erleben.

Die Stadtführung umfasst mehrere Stationen, an denen die Teilnehmer mit einer VR-Brille in die Vergangenheit eintauchen können. Besonders hervorzuheben ist die beeindruckende Rekonstruktion des Schlosses Freudenthal, das in seiner ehemaligen Pracht zu sehen ist (Fotos links). Die Gäste haben die Möglichkeit, das Schloss so zu se-

hen, wie es einst war und mehr über seine historische Bedeutung zu erfahren.

Während der Tour werden die Teilnehmer von einem Stadtführer begleitet, der spannende Geschichten und interessante Fakten über Uslar und seine Geschichte vermittelt. Besonders faszinierend sind die Erzählungen von Herzog Erich II. und dem berühmten Architekten Georg Laves, die durch moderne Technologie zum Leben erweckt werden. Die Kombination aus historischen Erzählungen und interaktiven Elementen schafft ein einzigartiges Erlebnis, das sowohl lehrreich als auch unterhaltsam ist.

Die neue digitale Stadtführung ist ab Frühjahr verfügbar. Sie ist buchbar für Gruppen (5 Personen). Außerdem wird die Möglichkeit bestehen, an öffentlichen Führungen mit Anmeldung teilzunehmen. Termine folgen.

Virtuelle Zeitreise durch Uslar mit App: Reise mit Smartphone 500 Jahre durch die Zeit



Auch ohne gebuchte Stadtführung kann die Zeitreise virtuell mit dem Smartphone erfolgen. Laden Sie die App herun-

ter und entdecken Sie Uslar wie nie zuvor.

An elf Standorten erleben Sie einen einzigartigen Mix aus Geschichte, Kultur und modernster Technologie.



App Store



Google Play

Stadtführungen und Themen-Rundgänge

Selbstverständlich bietet die Touristik-Information auch weiterhin klassische Stadtführungen an.

Verschiedene Themen-Rundgänge stehen zur Auswahl:



Historischer Stadtrundgang – Spurensuche in der Altstadt | Die Stadt der Frauen – Stadtgeschichte aus weiblicher Sicht | Komm mit nach Uslar! Eine Entdeckungsreise für Mädchen und Jungen | Ohne Hindernisse die Altstadt erleben – barrierefreie Stadtführung | Stadtführungen mit: Erich II., Herzog von Braunschweig Calenberg, Redner Bode oder Nachtwächter

Weitere Informationen: Touristik-Information Uslar:
Tel. 05571 307-220
E-Mail: touristik@uslar.de
www.uslar.de

(Text & Fotos: Touristik-Information Uslar, Claudia Filpe)





Buchhagen KulturMühle

Bunter Start in die neue Saison

Die KulturMühle Buchhagen wünscht allen Lesern und Gästen ein frohes neues Jahr, sowie alles Gute für 2025!

Im Januar sind das MühlenCafé und die KulturMühle in der Winterpause.

Das MühlenCafé ist ab **Sonntag, 02. Februar**, wieder geöffnet. Immer sonntags von 14 bis 18 Uhr wird eine Auswahl an selbstgebackenen Kuchen und Heißgetränken angeboten.

Sonntag
02.02.2025
13:30 Uhr

Am 02. Februar findet um 13:30 Uhr die Vernissage der Künstlerin **Ellen Meyer-Happes** zu der neuen **Ausstellung „Vielfältigkeit“** statt. Die Kunstwerke werden im Zeitraum von **02.02. - 04.05.2025** im MühlenCafé ausgestellt. Der Eintritt ist frei. Die Künstlerin aus dem Weserbergland malt autodidaktisch & intuitiv mit verschiedenen Farben, Materialien, Techniken & hat verschiedene Stilrichtungen. Außerdem gibt sie gerne Kurse im intuitiven Malen, denn sie ist der Auffassung, dass in jedem, der es möchte, ein/e Künstler/in steckt.

Samstag
08.02.2025
20:00 Uhr

Die neue Veranstaltungssaison wird am Samstag, 08. Februar, mit einem **Pasta-Buffer** und einer sensationellen **Travestie-Show** von **Jacqueline de la Rouge** eröffnet. Seien Sie gespannt auf atemberaubende Kostüme und eine mitreißende Performance, die Sie begeistern

wird. Außerdem können Sie sich auf Live-Gesang und Comedy-Einlagen freuen.

Info: Für das **Pasta-Buffer** ist **eine Anmeldung bis zum 06. Februar** erforderlich! Einlass ab 18:00 Uhr, Essen 18:30 Uhr, Einlass ohne Essen/Abendkasse ab 19 Uhr, Beginn 20:00 Uhr

Eintritt inkl. Essen (Bio) 34€ (Anmeldung erforderlich!) - Show ohne Essen VVK 16€/AK 20€



Sonntag
16.02.2025
15:00 Uhr

Am 16. Februar gibt es zur beliebten **KinderZeit** um 15 Uhr (Einlass ab 14.30 Uhr, Eintritt 5 Euro für kleine & große Besucher) ein **Live-Hörspiel** für die ganze Familie: **„Auf der Suche“**

Basierend auf dem Kinderbuch von Ronja Padurlar: Nachdem das Zuhause des kleinen Igels durch ein Feuer zerstört wird, begibt er sich schweren Herzens auf die Suche nach einer neuen Heimat & neuen Freunden. Es sprechen und spielen: Ronja Padurlar, Petra

Fritsche-Grothe & Kai Gerling (Die Liedersachsen). Das Bühnenbild stammt vom Vater der Autorin, dem Künstler und Lithograph Micha Kloth. Die Musik wurde eigens vom Duo „Die Liedersachsen“ komponiert und wird live dargeboten. Wie immer findet die KinderZeit parallel zum MühlenCafé statt, so dass Eltern und Großeltern davor, währenddessen oder danach Kaffee und Kuchen genießen können.



Wasserschadentrocknung • Leckortung

Bohrlochfreie Unterdruckdämmschichttrocknung

Wir sind **vor Ort** und sparen Zeit, Nerven, Kosten und Energie

Trocknungsdienst Reiner Duda

Plus: Astschredderarbeiten bis Ø15 cm

37627 Stadtdoldendorf

Tel.: 05532 / 4498

Mobil: 0172 / 9474935

Ingenieurbüro Baumert

Projektplanung u. Baubegleitung

- Kanalbau, Kanalsanierung
- Kleinkläranlagen
- Denkmalschutz
- Altbausanierung
- Gebäudeabbruch
- Wasserrecht



Angerweg 36

37632 Eschershausen

Tel.: 05534 / 910 897

Mobil: 0160 241 0 684

Mail: j.baumert@web.de

Fax: 03212-1168476

Jens Baumert

Dipl.-Ing.

Technischer Umweltschutz



Freitag
21.02.2025
20:00 Uhr

Die beliebte **Offene Bühne** hat am 21. Februar (Einlass ab 19 Uhr) ihre Premiere im neuen Jahr. Bei dem bunten Mitmachformat werden vielfältige musikalische oder anderweitig künstlerische Beiträge begrüßt - z.B. Comedy, Gedichte, Jonglage... Wer auftreten möchte, kann sich bei Lars unter Tel. 0173 1402808 anmelden. Wie immer mit freiem Eintritt. Das ehrenamtliche Team von Kaleidoskop e.V. sorgt mit Getränken und kleinen Snacks für das leibliche Wohl.

Samstag
22.02.2025
20:00 Uhr

Am 22. Februar (Einlass ab 19 Uhr, Hutkonzert) ist das **CaféKonzert** mit dem Pure Rock Duo „**Heart & STEEL**“ ein echtes Highlight für alle Fans akustischer Rock- & Metal-Sounds! Hinter dem Namen stehen Christoph Moritz und Tobias Voeltz, die mit unverwechselbarer Energie und Leidenschaft die Bühne erobern.



Detailliertere Infos sowie die Möglichkeit Karten zu reservieren, finden Sie auf der Website der KulturMühle unter www.buchhagen.org. Karten können auch telefonisch unter Tel. 01523 4269634 (auch per WhatsApp) oder per Mail an kaleidoskop@buchhagen.org reserviert werden.

Kurzfristige Veranstaltungen, Programmänderungen und weitere Termine in der neuen Saison werden auf der Homepage, Facebook und Instagram bekanntgegeben.

Das Team von Kaleidoskop e.V. hat für das neue Jahr nochmal den Vorsatz gefasst, weitere neue Mitglieder und ehrenamtliche Helfer für die KulturMühle zu gewinnen. Ein sehr nettes Team erwartet die Neulinge und es gibt vielfältige Aufgaben, von A wie Abendkasse, über Café-Dienst, Kuchenbacken, KinderZeit, Thekendienst bis hin zu der Betreuung der Technik bei Veranstaltungen oder dem Verteilen von Programmen

und Postern. Besonders wichtig wäre immer noch jemand, der bei der Veranstaltungstechnik hin und wieder aushelfen könnte. Wer Interesse hat und mal reinschnuppern möchte, meldet sich gerne telefonisch unter Tel.: 01523 4269634 (auch per WhatsApp), per E-

Mail an: kaleidoskop@buchhagen.org oder erkundigt sich direkt beim Team im MühlenCafé (sonntags von 14 bis 18 Uhr) oder bei Veranstaltungen in der KulturMühle.

(Text: Simone Kelly, Fotos: Thorsten Wiegand, Leinebergland TV, Christoph Moritz & Tobias Voeltz)

UHMEREI HEIDUCK & FREISE GmbH

- Meisterwerkstatt für antike und alte Uhren
- Restauration und Reparatur einfacher und komplizierter Klein- und Großuhren
- Anfertigung fehlender und defekter Teile
- An- und Verkauf von Vintage Uhren
- Batteriewechsel
- Lederbänder

Große Straße 63
37619 Bodenwerder
uhremeister@heiduck-freise.de
www.heiduck-freise.de
0172 6040209 / 0172 6314603

Freitag 9-12 & 14-16 Uhr
sowie nach Vereinbarung

Dietmar Heideck
Patrick Freise

Gärtnerlei SPORLEDER
www.sporleder-gaertnerlei.de

Riesige Auswahl an Pflanzen aus eigenem Anbau!

Jetzt schon den Frühling ins Haus holen!

- Frühlingsblüher
- Dekoartikel in großer Auswahl
- Vielfältige Geschenkideen
- Blühende und grüne Zimmerpflanzen
- Schnittblumen & Sträuße

Öffnungszeiten: Mo.-Fr. 9-18 Uhr - Sa. 9-16 Uhr - So. 10-12 Uhr
Hehlen: 05533/5354 Bad Münder: 05042/912960

GOLDSCHMIEDE MELANIE HEINRICHS

Ihr Meisterbetrieb in Hehlen
Wolfskamp 5 - 37619 Hehlen
Tel.: (0 55 33) 99 97 90

Schmuckunikate
Umarbeitungen
Anfertigungen
Reparaturen
Trauringe



Holzminden Neuhaus & Silberborn

Wenn der Schnee kommt...

Rodeln

Rodelspaß für die ganze Familie versprechen die Rodelhänge bei Silberborn und Neuhaus. Der Rodelhang in Silberborn ist für die schnelleren und etwas mutigeren Schneehasen. Er befindet sich zwischen Silberborn und Neuhaus an der Schießhäuser Straße oder B497. Am Rodelhang in Neuhaus (Ortsausgang Richtung Wildpark) fährt man gemütlicher und länger.

Loipen

Auf Langlaufski durch eine winterliche Traumlandschaft zu gleiten, ist nicht nur ein sportliches Vergnügen, sondern auch ein beeindruckendes Naturerleben.

Aktuelle Informationen zu den Schneeverhältnissen und zum Loipenzustand können am Schneetelefon unter 05536-805 abgerufen werden.

Wildpark

Ein Ausflugstipp im Winter ist der Wildpark Neuhaus der niedersächsischen Landesforsten. Im Gebäude befindet sich die Tourist - Information Hochsolling, die von Montag bis Freitag von 10:00 Uhr bis 15:00 Uhr geöffnet hat. Sollte ein Besuch des Wildparks nicht möglich sein, erhalten Sie in der Tourist-Info Tipps, was Sie sonst noch alles hier

in der Solling-Vogler-Region unternehmen können. Für einen winterlichen Waldspaziergang oder Wanderung gibt es keine Einschränkungen. Die Mitarbeiter der Tourist-Information statten die Besucher mit Kartenmaterial aus und suchen die passenden Wanderstrecken oder MTB-Touren heraus.

Touristik-Information Neuhaus und Silberborn im WildparkHaus Wildpark 1 37603 Holzminden Tel.: 05536/1011 Fax: 05536/1350 info@hochsolling.de www.holzminden.de

(Text & Foto: Touristik-Information Neuhaus und Silberborn, Timo Illig)

Wintervergnügen im Solling

**Skilanglauf , Rodeln und
Schneeschuhwanderungen**

**Schlitten und Schneeschuhe
- Verleih auf Anfrage -**

Schneetelefon: 055 36 - 805



Informationen und Loipenplan:
Touristik Information Neuhaus-Silberborn
Wildpark 1, 37603 Neuhaus i.S.
Tel.: 05536/1011
info@hochsolling.de





www.hochsolling.de





Holzminden Stadt der Düfte und Aromen

Verlängerter Winterzauber & Sensoria



Verlängerter Winterzauber bis 5. Januar

Die Stadt der Düfte und Aromen begrüßt ihre Besucherinnen und Besucher auch noch Anfang Januar zum winterlichen Hüttenzauber mit Schlittschuhspaß und stimmungsvollem Winterwald.

Denn als besonderes Alleinstellungsmerkmal im Weserbergland bietet der Weihnachtsmarkt Holzmindens bis in die erste Januarwoche das volle Wintervergnügen. Von Ferienspaß auf der Eisbahn bis Punsch-Genuss bei Livemusik – die Stadt der Düfte und Aromen lockt mit einem verlängerten Weihnachtszauber.

Alle Informationen zum

Weihnachtsmarkt - Programm finden Sie unter: www.weihnachtsmarkt-holzminden.de

Veranstaltungshighlights des Jahres

Ob lebendige Budenmeile mit regionalen Schätzen, stimmungsvolle Sommerabende mit Livemusik oder Schlittschuhfahren unter freiem Himmel im weihnachtlichen Ambiente – mit einem vollen Veranstaltungskalender kommt in der Stadt der Düfte und Aromen keine Langeweile auf.

Holzmindener und Gäste der Stadt erwartet das ganze Jahr über eine Vielzahl an Events, bei denen für jeden Geschmack etwas dabei ist. Folgende Veranstaltungen und Termine sind geplant:

Kükenfest:

6. April 2025

Weinfest:

16. bis 18. Mai 2025

Internationales Straßentheater Festival:

6. bis 8. Juni 2025

Innenstadt-Flohmarkt:

14. Juni 2025

Fest an den Teichen:

26. bis 28. Juni 2025

Marktsommer Konzerte:

2., 9., 16., 31. August 2025

Herbstglühen:

1. und 2. November 2025

Weihnachtsmarkt:

24. November 2025 bis 4. Januar 2026

Sensoria – Haus der Düfte und Aromen

Neu in Holzminden – Europas erstes interaktives Ausstellungshaus, das unsere Sinne anspricht und uns die Welt der Düfte und Aromen in unserem Alltag näherbringt. Begonnen hat die Geschichte vor 150 Jahren in Holzminden mit der Herstellung des ersten synthetischen Aromastoffs – Vanillin. Dieser geniale Geschmack, den jeder kennt und liebt, ist der Beginn einer Industriegeschichte, die bis heute weltweit erfolgreich anhält. Wer also die Geheimnisse des guten Geschmacks erfahren



oder sein eigenes Parfüm zusammenstellen möchte, ist bei Sensoria richtig. Folgen Sie einfach Ihrer Nase.

Düfte. Aromen. Erleben. – Das Programm

Die Ausstellung wird durch zahlreiche Workshops, Tastings und Seminare erweitert, die Sie einladen Ihre Sinne zu schärfen und duftende und geschmackvolle Momente zu erleben. Unser Programm bietet Themen aus der Welt der Düfte und Aromen für jeden Geschmack.

Kontakt:

05531-9905300

info@stadtmarketing-holzminden.de

www.stadtmarketing-holzminden.de

05531-9905320

kontakt@sensoria-holzminden.de

www.sensoria-holzminden.de

(Texte: Isabell Adam, Sensoria: Ann-Kathrin Otte, Fotos: Stadtmarketing Holzminden, Stadt Holzminden, Sensoria: Juliane Herrmann)





Bevern Kulturzentrum Schloss Bevern Kulturprogramm 2025



Neben den permanenten Angeboten „**Erlebniswelt Renaissance – Geld regiert die Welt**“ und frauenORTE Niedersachsen - Ausstellung „**Paula Tobias – Auf den Spuren der ersten Landärztin im Braunschweiger Land**“ sieht das Ausstellungsprogramm des Kulturresorts drei große Sonderausstellungen vor.

Die Saison im Kulturzentrum Weserrenaissance Schloss Bevern wird am Sonntag, 13. April, 11 Uhr mit einer Vernissage zur **Ausstellung RAUMBIL-**

DER mit Werken von Margret Parpart feierlich eröffnet (bis 1. Juni).

Ab dem 3. Juni ist eine weitere Ausstellung zur Förderung der MINT-Fächer mit Titel „**Mini-Mathematikum**“ **bespielbar**, diesmal konzipiert für Kinder im Alter von 3 bis 8 Jahren (bis 17. August).

Am 24. August folgt die **Fotoausstellung „Relikte industrieller Vergangenheit“**, die am 24.08., 11 Uhr mit einem Fachvortrag eröffnet wird (bis

31. Oktober).

In den Historischen Bibliotheken wird es mehrere **Vorträge** geben, etwa zu Neuzugängen mittelalterlicher Buchmalerei (26. September).

Die Angebote kultureller Bildung „**Die Schloss-Kids**“ und „**Die Schloss-Schreiber**“ werden weitergeführt.

Absolute Highlights werden sicherlich wieder die beliebten **Open-Air-Theater und -Konzerte** sein, die bremer shakespeare company, diesmal mit einer bezaubernden Inszenierung von „Viel Lärm

um nichts“ (24. Juni), Classic Brass (27. Juli), das Solling Swing Orchestra (31. August) und dazu einiges an Kammermusik- und anderen Konzerten in der Schlosskapelle wie „Caro Kiste Contrabass“ (25. Oktober).

Auch im **Atelier Repfenig** wird es Ausstellungen geben, etwa mit Arbeiten der scheidenden und der kommenden Künstlerin im Artist-in-Residence-Programm.

Zudem dürfen wir uns auf besondere **Filmabende** dort freuen, auf „Die Brunnenfrau“ (16. Mai) und - neu vertont - „Das Cabinet des Dr. Caligari“ (31. Oktober).

Kontakt:
Kulturzentrum
Weserrenaissance Schloss Bevern
Schloss 1
37639 Bevern

Informationen u.
Kartenreservierungen:
Tel.: 05531 707 140 u. 148
kultur@landkreis-holzminden.de
www.schloss-bevern.de

(Fotos: Kulturzentrum Weserrenaissance Schloss Bevern)



KULTURZENTRUM
WESERRENAISSANCE
SCHLOSS BEVERN
LANDKREIS HOLZMINDEN



Freundeskreis
Schloss Bevern
e.V.





Einbeck Wilhelm-Bendow-Theater Dschungelbuch - das Musical

Freitag
14.02.2025
16:00 Uhr

Am 14. Februar 2025 verwandelt sich das Wilhelm-Bendow-Theater in Einbeck in eine farbenfrohe Dschungelwelt. Das Theater Liberi inszeniert den Bestseller von Rudyard Kipling als modernes Musical für die ganze Familie.

Unterhaltsame Eigenkompositionen und temporeiche Choreografien versprechen ein spannendes Live-Erlebnis für Kinder ab vier Jahren, Eltern und Großeltern.

Freundschaften, die Grenzen überwinden

Seit über hundert Jahren fasziniert die Geschichte vom Findelkind Mogli ganze Generationen. Das Theater Liberi lässt die Welt des Jungen, der von Wölfen im Dschungel aufgezogen wird, zu neuem Leben erwachen. In dem Wolfsrudel um Oberhaupt

Akela, dem herzenguten Bären Balu und dem weisen Panther Baghira hat Mogli eine neue Familie gefunden, die ihm die Gesetze des Dschungels lehrt. Aufregende und große Abenteuer stehen bevor, denn Mogli trifft nicht nur auf eine wilde Affenbande, sondern auch auf ulkige Geier und die geheimnisvolle Schlange Kaa. Aber der Urwald birgt auch Gefahren: Der Tiger Shir Khan fürchtet seine Stellung als König des Dschungels und will das Menschenkind vertreiben. Mogli beginnt sich zu fragen, wo er eigentlich hingehört. Und als ihm dann noch das Mädchen mit der roten Blume begegnet, steht seine Welt endgültig auf dem Kopf...

Auf der Suche nach der eigenen Identität

In der unterhaltsamen Adaption von Liberi-Autor Helge Fedder geht das

Findelkind Mogli auf Identitätssuche. Dabei lehrt ihn die Gemeinschaft im Dschungel, was Zugehörigkeit und Geborgenheit bedeuten. „Wir erleben Mogli auf seiner Suche nach sich selbst. Er lernt jeden Tag neue Dinge und versucht herauszufinden, wer er eigentlich ist“, verrät Balu-Darsteller Okan Şen. Moglis Reise wird begleitet von den eigens komponierten Titeln der Musiker Christoph Kloppenburg und Hans Christian Becker. „Mal humorvoll, mal ernst, aber immer unterhaltsam“, beschreibt Kloppenburg die Stücke.

„Musikalisch ist alles dabei: eine groovende Affenbande, Shir Khan als König des Rock 'n' Roll und ein funkiges Finale.“

Infos und Tickets

Das Musical dauert zwei Stunden inklusive 20 Minuten Pause und ist geeignet für Zuschauer ab vier Jahren. Die Tickets kosten im Vorverkauf 27,- / 23,- Euro je nach Kategorie, Kinder bis 14 Jahre erhalten eine Ermäßigung in Höhe von 2,- Euro.

Erhältlich sind die Tickets online unter www.theater-liberi.de und bei ausgewählten Vorverkaufsstellen.

(Text & Fotos: Theater Liberi)

Weitere Termine

04.01.25, 15 Uhr | Braunschweig, Volkswagen Halle
25.01.25, 15 Uhr | Göttingen, Stadthalle
15.02.25, 15 Uhr | Wolfenbüttel, Lindenhalle
16.02.25, 15 Uhr | Hildesheim, Halle39





Hameln Museum

Von Hameln nach England: "Wilder Peter"

bis 14.09.2025

Von Hameln nach England: Das ungewöhnliche Leben des "Wilden Peter"

Als im Frühjahr 1724 in der Nähe von Hameln ein etwa zwölfjähriger Junge aufgefunden wurde, staunten die Bürgerinnen und Bürger der Stadt nicht schlecht. Niemand wusste, wo er herkam und erzählen konnte er es auch nicht. Weder schien er des Sprechens mächtig zu sein, noch hielt er sich an die Gepflogenheiten der Gesellschaft.

Sein Aufenthalt in Hameln war nur von kurzer Dauer. Vielleicht ist dies der Grund, warum er hier auch heute noch ein eher unbekannter Geselle ist. Ganz im Gegenteil zu England, wo sein Bild die King's Staircase im Kensington Palace ziert und an seinem Grabstein in Northchurch bis heute regelmäßig frische Blumen niedergelegt werden. Die Ausstellung zeichnet Peters Reise von Hameln nach England nach und zeigt auf, wie mit ihm als Mensch mit geistiger Behinderung im 18. Jahrhundert umgegangen wurde.

*Führungen jeden Mittwoch (ab 20. November), 16 Uhr
6 € (inkl. Eintritt)*

*Führungen jeden 1. Sonntag im Monat (ab 1. Dezember), 15 Uhr
8,50 € (inkl. Eintritt)*

Führungen für Mitglieder des Museumvereins Museum Hameln kostenlos

Öffnungszeiten
Di. - So. 11:00 - 18:00 Uhr
Geschlossen: Karfreitag, Heiligabend, Silvester und Neujahrstag

Osterstr. 8-9, 31785 Hameln
Tel.: 05151 - 202 1215
E-Mail: museum@hameln.de
www.museumhameln.de

jeden Sonntag, 14 Uhr

„Aber Adolph, die Gäste...!“ – öffentliche, szenische Führung:
jeden letzten Samstag im Monat, 14:30 Uhr

Veranstaltungshinweise:

„In 60 Minuten durch Hamelns Stadtgeschichte“ – öffentliche Führung:

(Text, Fotos & Plakat: Museum Hameln)





Hameln Stadtbücherei

Grünes Labor: Nachhaltigkeit im Focus



Die Stadtbücherei Hameln und das Grüne Labor präsentierten sich am 27. November 2024 als Vorreiter für Nachhaltigkeit: Im Rahmen ihrer Jubiläumstour besuchte Frauke Patzke, Landesbeauftragte für regionale Landesentwicklung Leine-Weser, das Grüne Labor. Dieses bietet regionalen Initiativen eine Plattform für Wissenstransfer, Austausch und Weiterbildung rund um grüne Themen. Bei Vorträgen und einem Rundgang durch die

Stadtbücherei erhielten die Gäste Einblicke in die Arbeit des Grünen Labors. Es dient nicht nur als Ort für Netzwerktreffen, sondern begeistert mit innovativen Veranstaltungsformaten. 2024 war ein erfolgreiches Jahr: Highlights wie das Erzähl-Café, in dem Nachhaltigkeitsthemen im Dialog aufgegriffen wurden, sowie viele Kooperationsveranstaltungen und das Grüne Labor auf Tour haben zahlreiche Menschen erreicht.

Auch 2025 steht im Zeichen der Nachhaltigkeit. Das Grüne Labor plant neue Veranstaltungen und Impulse für eine nachhaltige Stadtentwicklung. Als Vorzeigeprojekt für mehr Nachhaltigkeit mit überregionaler Ausstrahlungskraft bezeichnete Frauke Patzke das Grüne Labor. Zusammen mit der Klimakiste der HMT habe sich „die Stadt Hameln damit zukunftsfähig aufgestellt, ganz im Sinne des Förderprogramms ‚Zukunftsräu-

me Niedersachsen“, lobte Frauke Patzke.

Das Grüne Labor wurde als Projekt mit einem Volumen von 264.000 Euro bis Anfang 2024 gefördert. Davon stammten rund 188.750 Euro aus Landesmitteln. Dank dieser Unterstützung wird das Grüne Labor weiterhin als zentrale Anlaufstelle für Innovation und nachhaltigen Austausch in der Region Hameln agieren.

(Text: Stadtbücherei Hameln, & Foto: ArL Leine-Weser)

**STAUDEN
JUNGE**
Gartenpflanzen

**"Blumen sind
das Lächeln
der Erde."**
(Ralph Waldo Emerson)

**Verschenken Sie
ein Lächeln!**

**Mit unseren
Gutscheinen!**

**Auch online unter:
www.stauden-junge.de**

Hameln-Wehrbergen
Tel. 0 51 51 / 34 70
www.stauden-junge.de
info@stauden-junge.de

**Das Grüne Labor
wünscht einen
guten Start in
das neue Jahr!**

Grünes Labor
Stadtbücherei Hameln
Budenstraße 1
31815 Hameln
Tel.: 05151 202 1997



Wallensen

Die Epitaphe im Turm der St. Martin Kirche



Vor einigen Wochen bekam ich einen Artikel der Dewezet aus dem Jahr 1973.

In diesem Jahr wurde damit angefangen die Kirche von der ursprünglich finsternen romanischen Gruftkirche in die heutige helle, Licht durchflutete Kirche umzugestalten. Für dieses Projekt hat sich der damalige Pastor Ludwig Schwabe engagiert.

Er hatte im Jahr 1933 seinen Dienst im Wallenser Kirchspiel angetreten und sich für diese Arbeit zum Ende seiner Dienstzeit ganz stark eingesetzt.

Und so waren die an dem Umbau beteiligten Arbeiter damit beschäftigt, den Boden im Kirchenschiff auszuschachten, um den

Fußboden wieder auf die Höhe zu bringen, wie er vor 1986 war, denn in dieser Zeit wurde die Kirche schon einmal renoviert und umgebaut. Damals waren die zweireihigen Fenster zu den heutigen großen Fenstern umgebaut und der seitliche

Eingang von der Westseite in den Turm verlegt worden. Den anfallenden Bauschutt hat man einfach auf den Boden im Kirchenschiff verteilt, sodass der Fußboden am Ende so hoch war, dass von dem sechsstufigen Altar ein fast ebenerdiges Altar



**TISCHLEREI
KNUT GEESE**

(0 51 86) Tel.: 95 70 44 · Fax: 95 70 55
www.tischlerei-geese.de
knut-geese@t-online.de

★ Einbauküchen und Elektrogeräte	★ Rolläden und Plissees
★ Kunststoff-Fenster und -Türen	★ Vordächer und Markisen
★ Holz-Fenster und -Türen aus eigener Produktion	★ Einbauschränke und Möbel
★ Aluminium-Fenster und -Türen	★ Treppen und Dachfenster
★ Austausch defekter Scheiben	★ Trocken- und Innenausbau
★ Insektenschutz-Gitter	★ Jegliche Reparaturarbeiten

Lange Straße 42 · 31020 Salzhemmendorf · OT Thüste

ELEKTRO ROLOFF

Photovoltaikanlagen
Beratung • Planung • Ausführung

Tel.: 05186 / 941923 • www.elektro-roloff.de
Lange Straße 45 • 31020 Salzhemmendorf / Thüste

Notdienst: 0174 / 966 91 84

WH

Ausführung sämtlicher
Dachdeckerarbeiten

Dachdeckermeister
Walter Hölscher GmbH

Angerstraße 40 • Wallensen

Tel. (0 51 86) 10 50 Fax 13 93

Technikhof am Ith

Inh.: R. Bledau

Die günstige Meisterwerkstatt in Ihrer Nähe für
Auto, Motorrad und Motorgeräte aller Fabrikate.

Am Mühlengraben 6	Tel.: 05186 / 941 0 141
31020 Salzhemmendorf / Thüste	Mobil: 0174 / 4 111 502



wurde. Um nun den alten Zustand wieder herzustellen und den Altar gegenüber dem Kirchenschiff etwas zu erhöhen, musste der alte Bauschutt entfernt werden.

Es dauerte auch nicht lange und die ersten metallenen Gegenstände, diese sahen aus wie Tragegriffe von Särgen, sowie auch Gebeine traten bei den schachtarbeiten zu Tage. Denn in der Kirche wurden damals die Pastoren und auch ihre Angehörigen, wenn diese in Wallensen verstarben, beigesetzt. Unter Anderem

fand man in einem Hohlraum ein Schädelfragment, an dem noch Haare zu erkennen waren, die mit einer scheinbar braunen Seidenschleife zusammen gehalten wurden, und damit deutete alles auf eine weibliche Verstorbene hin. Doch wer war diese Person, wo doch eigentlich nur hochgestellte Personen in der Kirche bestattet wurden?

Pastor Schwabe schaute in den Kirchenbüchern nach. Diese Aufzeichnungen über die Getauften, Verheirateten und Verstorbenen reichen bis 1666 zurück und dort fand sich ein Eintrag aus dem Jahr 1732, in dem ist vermerkt, dass am 1. Februar die Pröpstin (d.h. die Frau des Propstes) Anna-Magdalena Tiedemann aus Hildesheim hier in Wallensen verstarb und in der Kirche als hochgestellte Person bestattet wurde. Sie weilte zu der Zeit in Wallensen, um ihren Schwiegersohn zu besuchen, über diese Person wird nichts weiter berichtet.

Bei der Baumaßnahme wurde auch das ehemalige Pastorenhaus aus dem Jahr 1696 mit umgestaltet und dort fand man als Trittstein in der Treppe einen schon sehr mitgenommenen Gedenkstein

zu Ehren des 1598, während der Pest verstorbenen Pastor Selken. Dieser nur noch zu 3/4 erhaltene Stein ist an der Außenwand des Turmes angebracht worden.

Von den von 1543-1933, im Kirchspiel Wallensen tätig gewesen 24 Pastoren sind sieben hier in Wallensen verstorben und auch beigesetzt. Teilweise wurden die verstorbenen auch in der Kirche beigesetzt. Es gab dort unter dem Altar wahrscheinlich auch eine Gruft in Art einer Krypta. Diese wurde womöglich im Zuge von Baumaßnahmen zugeschüttet und so wurden die Verstorben im Kirchenschiff beigesetzt. Um an die Verstorbenen zu erinnern und ihrer zu gedenken, wurden im Turm Epitaphe aufgestellt. Diese erinnern einmal an das Ehepaar Anna und Justus Buchholz. Anna Buchholz verstarb am 9. Dezember 1615 und Justus Buchholz am 16. September 1616.

Die beiden anderen Epitaphe erinnern an die Pastoren Heinrich Grupen, am 23. November 1731 verstorben, und an den Pastor Philipp Laurentius Garben, verstorben am 25. August 1743.

Auf den Gedenksteinen ist der Lebenslauf der Person, für den der Stein errichtet wurde, nachzulesen. Bis auf den Pastor Heinrich August Hermann Spanuth, dieser verstarb am 2. Oktober 1899, gibt es von den anderen Pastoren keine Gedenk- oder Grabsteine. Einzig das Grab mit einem Kreuz als Grabstein vor dem heutigen Kirchgemeindehaus erinnert an dort beerdigten Pastor Spanuth.

Ich bin dankbar und erstaunt mit welcher Akribie der Pastor Schwabe in der Chronik zur 900 Jahrfeier (1968) die Lebensläufe seiner Vorgänger aufgeschrieben hat.

(Text & Fotos: Heinrich Meier)





Unsere Öffnungszeiten:
Di. bis Fr. 8.30–18.00 Uhr
Sa. 8.00–13.00 Uhr

Inhaberin:
Petra Kürzel
Hilsstraße 17a
31073 Delligsen
Tel. (0 51 87) 33 11

Delligser Schnitt



Entdecken Sie den qualifizierten Ith-Hils-Wanderweg
www.ith-hils-weg.de

BAD MÜNSTER
STADT DER HEILIGEN

Coppenbrügge
Närbich am B.

Salzhemmendorf
am B.

Tourismuszentrale östliches Weserbergland GeTour GmbH
Hannoversche Straße 14a · 31848 Bad Münster · Tel. 05042-929804
info@oesstliches-weserbergland.de · www.oesstliches-weserbergland.de

Ratskeller



31090 Duingen
Töpferstraße 10
Tel. 05185-8450
Öffnungszeiten: Fr - So ab 18 Uhr
und außerhalb der Geschäftszeiten
auf Vorbestellung

Auf Ihren Besuch freut sich das Ratskeller-Team!

**360 Tage sind wir für Sie da
ab 10 Personen auf Bestellung**



Alfeld Liederzeit - Zeit für Lieder

Zusatzkonzert: Creedence Clearwater Review

Montag
20.01.2025
19:00 Uhr

Die Delligser Initiative Liederzeit - Zeit für Lieder teilt mit, dass das Konzert im UNESCO-Welt-erbe Fagus-Werk Alfeld schon seit Tagen restlos ausverkauft ist.

Aufgrund weiter enorm anhaltender Kartennachfrage wird nun - zur Freude vieler Liebhaber der CCR-Musik - ein 2. Konzert angesetzt, das am Tag nach dem 1. Konzert - also am Montag, den 20.01.2025 - 19:00 Uhr ebenfalls im Fagus-Werk stattfinden soll.

Das ist nur möglich geworden, weil das 1. Konzert am Tour-Ende liegt und der Rückflug nach England erst später startet. Glück für die bisher enttäuschten CCR-Fans, die bisher keine Tickets

erhalten hatten. Nun hoffen die Veranstalter, dass die Ticketkäufer auch Freunde und Bekannte mitbringen, damit auch das 2. Konzert gut besucht wird, damit das finanzielle Risiko des Zusatzkonzerts für die Liederzeit gemindert wird.

Immer auf der Suche nach besonderen musikalischen Highlights ist es den „Machern“ der Liederzeit gelungen, eine Coverband der besten und erfolgreichsten US-Bands - The Creedence Clearwater Revival (CCR) nach Alfeld einzuladen, die der Nachwelt zahlreiche unvergessene Evergreen-Hits hinterlassen hat, und die auch heute noch beliebt und vielfach in Medien zu hören sind.

Die britische Coverband "Creedence Clearwater

Review" kommt während ihrer nächsten Tournee "The Green River Tour" durch Deutschland, Luxemburg und die Schweiz nun zu zwei Konzerten in die Werkhalle des UNESCO Welterbes Fagus-Werk Alfeld (Leine).

Sie bringt den Spirit des legendären Woodstock-Festivals aus 1969 und den Sound ihrer Idole der frühen 1970er Jahre in ihren Auftritten zurück auf die Bühne.

Creedence Clearwater Revival (abgekürzt als CCR) war eine US-amerikanische Rockband aus Kalifornien, die zwischen 1967 und 1972 aktiv war. Musik und Text ihrer Songs stammen im Wesentlichen von ihrem Gründer, dem Sänger und Gitarristen John Fogerty. Das Quartett ist die beste britische Hommage an Creedence Clearwater Revival, einer der größten Bands Amerikas, die ein bleibendes Vermächtnis an klassischen Songs hinterließ.

Wer kennt nicht ihre Hits: Bad Moon Rising, Hey Tonight, Proud Mary, Have You Ever Seen the Rain

und viele mehr. Ebenso gehören zur Performance die Klassiker "I Heard It Through The Grapevine", "Midnight Special" oder "Susie Q".

Wie ein Tornado fegt das britische Tribute-Quartett durch sein über zweistündiges Programm. Der unverwechselbare Musikstil ihrer Vorbilder war ein einzigartiger Mix aus Roots-, Swamp-, Blues- und manchmal Country-geschwängerten Rock'n' Roll.

Die Band von der Insel fängt das Gefühl, den Klang und die Atmosphäre der Originalsongs ein. Das Publikum wird ins Konzert mit einbezogen, es wird mitgesungen und es gibt viele mitreißende Refrains zum Mitmachen bei der authentischen und energiegeladenen Hommage an das Erbe von Creedence. Dale Taylor übernimmt die Rolle von John Fogerty an der Gitarre und am Gesang, was keine leichte Aufgabe ist, wenn man Fogertys Kraft und Bandbreite bedenkt. Doch er erfüllt diese Aufgabe mit Bravour und liefert die Rohheit und Energie des Originals, unterstützt von einer soliden und erfahrenen Band, die sich so eng wie möglich an die originalen Albumtitel hält.

Das Konzert ist teilbestuhlt, Besucher können sich aber auch bewegen oder an Stehtischen die CCR-Hits erleben.

Eintrittskarten sind in den bekannten VV Stellen für 30 € zu erwerben: Fernseh-Reschke in Delligsen, Cafe AusZeit im Bahnhof Alfeld und unter Tel. 05187 1419 oder liederzeit@gmx.de.

(Text: Rolf Ahrens, Foto: Ralf Louis)



Liederzeit



15 Jahre Liederzeit | Zeit für Lieder | Delligsen

20.01.2025 (Montag) | 19 Uhr

Zusatzkonzert

The Creedence Clearwater Review

Werkhalle des UNESCO Welterbes Fagus-Werk, Alfeld (Leine)

28.02.2025 (Freitag) | 18 Uhr

Peter Kerlin & Jens Kommnick mit „Fine Acoustic Music“

St.-Georgs-Kirche, Delligsen

VV: Fernseh-Reschke, Delligsen | Bistro AusZeit im Bahnhof, Alfeld(Leine)
ferner bei Rolf Ahrens unter Tel. 05187 1419 und liederzeit@gmx.de



Grünenplan

Was war los im Köhlergrund?



Zu Besuch in der alten Stellmacherei in Delligsen

Zur Oktoberplauderstunde konnten wir Martin Winnefeld aus Delligsen begrüßen. Mit einem Freund hat er das Gebäude der alten Stellmacherei in Delligsen gekauft. Es ist ihm ein Anliegen, alte Dinge und altes Wissen zu bewahren und weiterzugeben. Ende November besuchten wir mit einigen Bewohnern die Werkstatt. Mit selbstgebackenen Waffeln wurden wir begrüßt. Doch bevor wir sie genießen konnten, erzählte Herr Winnefeld über die Stellmacherei. Er zeigte uns Bilder der

ehem. Besitzer, der Familie Ahrens.

Extra für unsere Bewohner hatte Martin den alten Bock freigeräumt, auf dem die Räder fertiggestellt wurden. Wir konnten einige Werkzeuge zur Hand nehmen, wie z.B. den Eisernen Heinrich, ein ganz besonderer Hobel oder das Zügelmesser. Wir staunten über den alten Zirkel und all die übrigen Werkzeuge.

Am knisternden alten Holzofen wurden zahlreiche Erinnerungen ausgetauscht. Schön war es, in einer so außergewöhnlichen Umgebung miteinander ins Gespräch zu kommen.

Vielen herzlichen Dank an Martin und Sandra Winnefeld für diese wundervolle geschenkte Zeit.

Plauderstunde „Miteinander reden – voneinander lernen“

Im November konnten wir Frau Heidrun Hachmann in unserem Haus begrüßen. Seit vielen Jahren ist sie in der St. Georgs Gemeinde Delligsen ehrenamtlich tätig. Sie leitet den Frauenkreis und arbeitete 5 Jahre im Kirchenvorstand mit.

Den Aufbau und das Aufgabengebiet der Frauenhilfe erklärte sie uns ausführlich, wobei sie unsere Bewohner aktiv einbezog. Lebhaft erzählte sie von ihrem Engagement in der Delligser Kirchengemeinde.

Adventskranz

Alle Jahre wiederso auch in diesem Jahr, hat uns Frau Krause einen wunderschönen Adventskranz hergestellt. Mit seinen roten festlichen Schleifen und den frisch verarbeiteten Tannengrün erstrahlt er im Ker-

zenglanz in der Cafeteria. Vielen Dank, wir freuen uns sehr.

Weihnachtsmärkte

Wir haben an verschiedenen Weihnachtsmärkten in unserer Heimatregion teilgenommen. In Grünenplan haben wir wie in jedem Jahr mit unseren Bewohnern die Päckchen für den Weihnachtsmannbesuch gepackt. Unsere Einrichtungsleitung Frau Marina Ermler und ihr Mann Helge, backten bis in die Abendstunden Waffeln.

In Delligsen und Duingen nahmen wir mit unser Bewohnerstrickgruppe „Flotte Nadel“ am Weihnachtsmarkt teil. Die Einnahmen spenden wir jeweils für den guten Zweck.

Weitere Informationen:

Holzinda Seniorenpflege GmbH
Köhlergrund Seniorenzentrum
Zum Köhlergrund 2-3
31073 Grünenplan
Tel.: 05187 97 07 0
Email:
koehlergrund@fuehrergruppe.de
www.koehlergrund-seniorenzentrum.de

(Text & Fotos: Sabine Baraniak & Köhlergrund)





Lüerdissen Syltcafé Fresenhof

Duo Lautensang & Marie's Wedding Duo

Samstag
25.01.2025
19:30 Uhr

Duo Lautensang



Duo Lautensang spielen "Best FolkArt" und kombinieren historische Stücke mit eigenen Arrangements und Melodien im Stil der Folkmusik von heute und gastieren zum dritten Mal im Fresenhof. Northumbrian Smallpipes und Whistles werden von Gitarre und Bouzuki durch die Zeit getragen und die irische Rahmentrommel Bodhrán ergänzt mit dem nötigen "Wumms" das heitere Spiel. Die wechselnde Instrumentierung bei Liedern und Tunes sorgt für eine frische Mischung. Gespielt werden überwiegend deutsche und englische Songs und Melodien. Bei einigen Stücken erkennt man die Herkunft vom Irish Folk.

Onlinerreservierung:
<https://reservation.ticketleo.com/event/30106/duo-lautensang>

Freitag
14.02.2025
19:30 Uhr

Marie's Wedding Duo
Scottish and Irish Folk

Reservieren Sie rechtzeitig! Die letzten drei Konzerte waren ausverkauft. Das Duo spielt seit 2012 zusammen auf großen und kleinen Bühnen in ganz Deutschland, England und den Niederlanden. Der Charme des Duos, seine Empathie und der besondere Sinn für Humor machen ihre Auftritte zu einem Ereignis, an das man sich gerne erinnert.

Jans Fingerstyle Gitarre ist geprägt vom amerikanischen und englischen Folk der 60er und 70er Jahre. Der Gesang von Joanna und Jan fand bereits in Folkmagazinen und Radiosendern in Deutschland und Schottland Beachtung. Joannas unverwechselbare Stimme und Jans samtweicher Ton harmonieren perfekt und ergänzen einander. Beide Sänger wechseln zwischen Leadgesang und Begleitung und bringen so Abwechslung und Viel-

fällt in ihr Programm. Joannas Bodhrán treibt viele von ihren lebhaften Stücken voran. Ihre Auftritte werden vom Publikum aller Altersgruppen

geliebt. Joanna Scott Douglas und Jan Jedding teilen sich regelmäßig die Bühne mit anderen hochkarätigen Musikern wie Sandy Bre-

Landbäckerei

Stephan Diener



Brot
Brötchen
Kuchen
Snack's

...mmh lecker, vom Bäcker!

Schorborn - Eschershausen
Stadtoldendorf - Deensen

Traditionelle Bäckerei in 3. Generation

Öffnungszeiten in Eschershausen (Tel.: 05534-999516):
 Mo.-Fr. von 06.30 Uhr bis 18 Uhr
 Sa. von 06.00 Uhr bis 12.30 Uhr

Sie planen 2025
Ihren besonderen Tag?
Wir haben die
passenden Torten dazu!



Mobile Hundeschule & Hundehotel

Auf die richtige Balance kommt es an!



Marion & Martin Lindhof
Am Krümpel 1, 37632 Eschershausen
www.hunde-freude.de
05534 - 9416101



Video "Glückliche Mensch-Hund-Teams"





chin, Gregor Borland und Julia Dignan. Kürzlich haben sie mit Stewart Hardy und Frank McLaughlin aus Scotland gespielt. Ihre gemeinsame Debüt CD „Both Sides“ (2017) ist Joannas drittes Album und eine Feier vieler beliebter schottischer und irischer Folksongs. Auf diesem vielbeachteten Album hat das Duo einige befreundete großartige Musiker eingeladen. Die beiden werden von Sandy Brechin (Akkordeon), Ian Melrose (Low Whistle), Ralph Gauck (Fretless Bass), Wendy Weatherby (Cello), Gregor Borland (Fiddle), and Norbert Wehde (Highland Bagpipes, Irish Bouzouki, Low Whistle) begleitet. Aber am liebsten spielt das Paar auf Konzerten und freut sich schon auf das Publikum.

Onlinerreservierung:
<https://reservation.ticketleo.com/event/30675/maries-wedding-duo>

Zu den Konzerten gibt es neben Getränken im Fresenhof die beliebten Fischhäppchen mit frischem Matjes, Lachs und Krabben von Fisch Blum direkt von der Insel Sylt. Diese können bis 8 Tage vor dem Konzerttermin u.a. auch über die Homepa-

ge vorbestellt werden.

Unter www.fresenhof.de finden Sie auch weitere Informationen. Einlass ist eine Stunde vor Konzertbeginn. Karten gibt es für 15 Euro auch unter 05534-9109119.

(Texte: Duo Lautensang, Marie's Wedding Duo & Fotos: Duo Lautensang, Arndt Denecke)



Klarinette statt Sturmgewehr

Am 09.03.2025 ist es wieder so weit. Zum neunten Mal gastiert das aus rund 40 Musikerinnen und Musikern bestehende Ensemble des Reservistenmusikzug Niedersachsen in Buchhagen.

Der Musikzug musiziert nicht nur für Reservisten und in der Öffentlichkeit, sondern spielt auch bei aktiven Truppenteilen. Die vielen Anfragen und Anforderungen von Bedarfsträgern aus dem Reservistenverband und der aktiven Truppe legen Zeugnis darüber ab, wie sehr sich der Reservistenmusikzug Niedersachsen mittlerweile unentbehrlich gemacht hat. Zum Heeresmusikkorps der Bundeswehr in Hannover besteht fachlich ein Couleur-Verhältnis, das Landeskommando Niedersachsen ist die vorgesetzte militärische Dienststelle bei dienstlichen Veranstaltungen. Die Musiker gehören zur Kreisgruppe Hildesheim im Verband der Reservisten der Deutschen Bundeswehr.

Das Konzertprogramm bietet das breite, musikalische Spektrum eines symphonischen Blasorchesters. Gespielt werden Melodien von der Klassik bis zur Moderne, von der Marschmusik bis zum Musical. Das Konzert beginnt um 11 Uhr. Einlass ist ab 10 Uhr. Während des Konzerts wird die Gastronomie traditionell



einen rustikalen Eintopf, Currywurst und Brezeln den Konzertbesuchern anbieten. Tischbestellungen ab 4 Personen nimmt Reinhard Borchers unter 05533-4488 entgegen, ansonsten besteht freie Platzwahl.

**Sonntag, 09.03.2025
11 Uhr in Buchhagen
Mittendorf Gastronomie**



Fresenhof

Sylter Bistro • Café • Teestube



Inh. Arndt Denecke - Fon: 05534 - 9109119
 Ittbergstraße 12 - 37635 Lüerdisen
 www.fresenhof.de - Email: fresenhof@t-online.de
 Facebook: www.facebook.com/Fresenhof



Konzerte & mehr

1-4/2025

Duo Lautensang

Duo Lautensang spielen "Best FolkArt" und kombinieren historische Stücke mit eigenen Arrangements und Melodien im Stil der Folkmusik von heute. Northumbrian Smallpipes und Whistles werden von Gitarre und Bouzouki durch die Zeit getragen und die irische Rahmentrommel Bodhrán ergänzt mit dem nötigen "Wumms" das heitere Spiel.



Samstag - 25.01.25 - 19:30 Uhr - 15 €

<https://reservation.ticketleo.com/event/30106/duo-lautensang>

Marie's Wedding Duo

Das Duo spielt seit 2012 zusammen auf großen und kleinen Bühnen in ganz Deutschland, England und den Niederlanden. Der Charme des Duos, seine Empathie und der besondere Sinn für Humor machen ihre Auftritte zu einem Ereignis, an das man sich gerne erinnert. Beide Sänger wechseln zwischen Leadgesang und Begleitung und bringen so Abwechslung und Vielfalt in ihr Programm.



Freitag - 14.02.25 - 19:30 Uhr - 15 €

<https://reservation.ticketleo.com/event/30675/maries-wedding-duo>

Greyhound George & Andy Grünert

sind ein gut eingespieltes Team. Das nahezu unerschöpfliche Repertoire des Duos erstreckt sich dabei vom rauen, urigen Delta Blues über Chicago-Blues, Louisiana-Style, Swing, Ragtime bis hin zu eigenen Titeln. Dazu kommen noch Spezialitäten wie der „40er-Jahre-Gangsta-Rap“ oder die „Delta-Rhumba“. Es macht immer wieder Spaß, den beiden Musikern bei der „Arbeit“ zuzuhören und zusehen!



Samstag - 08.03.25 - 19:30 Uhr - 15 €

<https://reservation.ticketleo.com/event/30676/greyhound-george-andy-gruenert>

Peter Kerlin - Songs & Tunes from Irish Roots

Obwohl er im traditionellen Sinne kein Vertreter des "Irish Folk" ist, so sind doch keltische Wurzeln in seiner Musik unüberhörbar. Seine zarten und eindrücklichen Balladen und die vielfältig arrangierten Instrumentalmelodien auf seiner Bouzouki beeindrucken sein Publikum ebenso wie seine sympathische und persönliche Bühnenpräsentation.



Freitag - 28.03.25 - 19:30 Uhr - 15 €

<https://reservation.ticketleo.com/event/31244/peter-kerlin>

Ályth McCormack & Triona Marshall

Ályth McCormack ist eine der führenden schottischen Interpretinnen gälischer Songs, sie ist außerdem noch Schauspielerin und war - last but not least - die Sängerin der „Chieftains“, einer der weltweit bekanntesten Irish Folk Bands. Ályths Lieder sind sehr persönlich, gehen unter die Haut, berühren und machen nachdenklich.



Freitag - 25.04.25 - 19:30 Uhr - 15 €

<https://reservation.ticketleo.com/event/31245/alyth-mccormack-triona-marshall>

Vorschau mehr unter www.syltcafe.de

16.05.25 Richie Ros
 21.06.25 Björn Nonnweiler
 15.08.25 The Boogie Shakers
 13.09.25 Stefan van de Sande
 14.09.25 Ukulele Workshop

Sylter Fischhäppchen

... bitte unbedingt rechtzeitig per Bestellformular auf unserer Homepage vorbestellen! Dort finden Sie auch die Fristen.



Zu jedem Konzert gibt es neben Getränken im Fresenhof die beliebten Fischhäppchen mit frischem Matjes, Lachs und Krabben von Fisch Blum direkt von der Insel Sylt. Einlass ist eine Stunde vor Beginn.

Weserbergland regional



Hier erhalten Sie kostenfrei unsere Postkarte "Eisvogel im Weserbergland":

- **Alfeld** M. Niemeyer Cigarren
- **Bevern** Riedels Ketchup, Weserrenaissance Schloss
- **Bisperode** futureshop
- **Bodenwerder** Café Canelle, Dies & Das, Touristen-Info, Uhrenmeisterei
- **Coppenbrügge** Rathaus
- **Eschershausen** Diener
- **Duingen** Hallenbad, Katharinen-Apotheke, Knoke Reifen-Service, Samtgemeinde
- **Hameln** natürlich ohne, Stadtbücherei, Ticketfabrik
- **Hehlen** Bäckerei Hillert
- **Holzminden** Touristen-Info
- **Lüerdissen** Syltcafé Fresenhof
- **Lütgenade** Hof Vespermann
- **Negenborn** Sparkuhle
- **Rühle** Campingplatz
- **Salzhemmendorf** Ith-Sole-Therme, Flora-Apotheke
- **Scharfoldendorf** Tankstelle Müller
- **Stadtoldendorf** Samtgemeinde
- **Wegensen** Ferienwohnungen im Cnauceltaidd

Landkreise im Weserbergland Niedersachsen (blau)

- Göttingen
- Hameln-Pyrmont
- Holzminden
- Northeim
- Schaumburg

Nordrhein-Westfalen (grün)

- Herford
- Höxter
- Lippe
- Minden-Lübbecke

Hessen (rot)

- Kassel



Impressum

Herausgeber: Arndt Denecke Redaktionsanschrift: Ithbergstr. 13, 37635 Lüerdissen

Gestaltung/Satz/Layout/Fotos/Text: Arndt Denecke

Anzeigenaufgabe: eisvogel@solling-vogler.de, Mobil 0172-5678193, Fon 05533-9799460, Fax 05533-9792736

Anzeigenschluss und Redaktionsschluss: am 1. des Vormonats

Internet: www.eisvogel-kalender.de/www.eisvogel-magazin.de

kostenfreies Melden von Veranstaltungen: www.eisvogel-kalender.de/veranstaltung-melden.html (bis zum 1. des Vormonats)

Auslegenstellen: www.eisvogel-kalender.de/auslegenstellen.html

Konto: Arndt Denecke, Postbank, IBAN: DE96 3701 0050 0989 3365 05, BIC: PBNKDEFFXXX

Auflage: 4.000 Erscheinungsweise: alle 2 Monate Druck: Lindhauer Druck & Medien

Titelbild: Dschungelbuch - das Musical, Foto: Theater Liberi

Teaser (v.l.n.r.): Fotos: (1) Museum Hameln, (2) Duo Lautensang, (3) Creedence Clearwater Review, (4) dolce vita

Für unverlangt eingesandte Manuskripte, Fotos und sonstige Unterlagen wird keine Haftung übernommen. Die Fotografen handeln eigenverantwortlich. Rücksendungen nur, wenn Rückporto beigelegt wird. Veranstaltungshinweise ohne Gewähr! Abdruck, auch auszugsweise, nur mit schriftlicher Genehmigung des Herausgebers. Von uns gestaltete Anzeigen sowie im "Eisvogel-Magazin & Kalender im Weserbergland" veröffentlichte Texte dürfen nicht zur gewerblichen Verwendung durch Dritte übernommen werden.

Labels

Unter dem Label „Echt!-Solling-Vogler-Region“ werden Unternehmen der Region gebündelt, die besondere, traditionelle, regionale und unverwechselbare Waren bester Qualität anbieten. Es müssen fest definierte Kriterien erfüllt werden, um das begehrte Siegel der Regionalmarke zu erhalten.

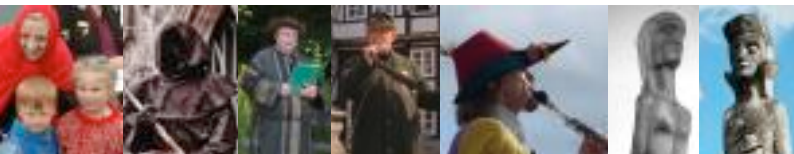
Haftungsausschluss

Der "Eisvogel - Magazin & Kalender im Weserbergland" übernimmt keine Gewähr für die Richtigkeit und Vollständigkeit der im Veranstaltungskalender vorgefundenen Informationen. Er haftet nicht für irgendwelche Verluste oder Schäden, die Ihnen als Informationssuchenden dadurch entstehen können, dass Sie auf irgendeine Information vertrauen, die Sie im Veranstaltungskalender vorgefunden haben. Darüber hinaus übernimmt der "Eisvogel-Magazin & Kalender im Weserbergland" keinerlei Gewähr und Haftung für die durch Dritte angebotenen und durchgeführten Veranstaltungen. Bei Verlosungen ist der Rechtsweg ausgeschlossen.

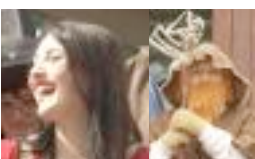
Märchen, Sagen, Legenden & Persönlichkeiten



- **Anneken - Mäken von Brakel** 📖
- **Aschenputtel**, Polle 📖
- **Baron Münchhausen**, Bodenwerder 📖
- **Baxmann**, Hessisch Oldendorf 📖
- **Bursche Heinrich**, Hann. Münden 📖
- **Das tapfere Schneiderlein**, Wahlsburg
- **Das Waldhaus**, Delligsen
- **Der Fiedler in der Wolfsgrube**, Hellental
- **Der gestiefelte Kater**, Oedelsheim
- **Der Junge von der Weser**, Uslar
- **Die Springwurzel**, Kötterberg
- **Doktor Eisenbart**, Hann. Münden 📖
- **Dornröschen**, Hofgeismar
- **Droste von Hanstein**, Hann. Münden 📖
- **Graf Reinhard**, Sababurg/Reinhardswald



- **Hänsel und Gretel**, Höxter 📖
- **Hans im Glück**, Immenhausen
- **Hieronymus der schwarze Mönch**, Hann. Münden 📖
- **Jäger Hackelberg**, Uslar und Holzminden
- **Märchenerzähler vom Deister**, Springe 📖
- **Rapunzel**, Trendelburg
- **Ratsnachtwächter Heinerich**, Springe 📖
- **Rattenfänger**, Hameln 📖
- **Riese Kruko**, Krukenburg
- **Riesentochter Brama**, Bramburg bei Hemeln
- **Riesentochter Saba**, Sababurg/Reinhardswald 📖
- **Riesentochter Trendula**, Trendelburg 📖
- **Ritter Dietrich**, Hofgeismar/Trendelburg



- **Schneewittchen**, Gieselwerder 📖
- **Süntelgeist**, Bad Münder 📖
- **Wilhelm Raabe**, Eschershausen

Hier könnte Ihr Eintrag stehen!
3 Zeilen kostenfrei für alle Einträge auf
weserbergland-regional.de (W)
oder 2 €/Zeile

Bücher & Spiele

- **Mungo-Verlag Lüerdissen** W
spielend Mathematik lernen | www.mungo-verlag.de
Materialien für Therapie, Schule und zu Hause

Büchereien

- **Stadtbücherei Hameln**
Sudetenstr. 1 | Telefon: 05151 202-1397
Di, Do & Fr 12-18 Uhr, Mi 10-18 Uhr, Sa 10-13 Uhr

Burgen, Klöster & Schlösser

- **Hotel Burg Trendelburg**
www.burg-hotel-trendelburg.com | Tel. 05675 9090
- **Kulturzentrum Weserrenaissance Schloss Bevern**
Infos zu Sonderterminen für Führungen sowie zu Veranstaltungen und Hochzeitsterminen:
05531 707-109 u. -148
www.schloss-bevern.de | kultur@schloss-bevern.de
- **Schloss Corvey**
Besichtigung in der Wintersaison ab 02.11.2024 nur mit einer Gruppenführung möglich
Anmeldung unter 05271 68168 | www.corvey.de

Echt! Solling-Vogler-Region

- **Landschlachterei Schomburg in Ottenstein**
www.landschlachterei-schomburg.de
Korfstraße 9 - Tel. 05286 278
- **Ölmühle Ottensteiner Hochebene**
www.oelmuehle-ottensteiner-hochebene.de
Hinter dem Hagen 7a | Tel. 05286 9904251
- **Verlag Jörg Mitzkat in Holzminden**
Bücher aus dem Weserbergland | www.mitzkat.de
Literatur, Bildbände, Sachbücher | Tel. 05531 2426

Gastronomie

- **Buntrock Hotel & Restaurant in Holzminden**
ganztägig warme Küche, seit 50 Jahren
www.hotel-buntrock.de | Tel. 05531 93730
- **Erlenhof - Bauernlädchen & Café in Herstelle**
mit Ferienwohnungen und jahreszeitlicher Dekoration
www.erlenhof-cafe.de | Tel. 05273 7461
- **Ratskeller Duingen**
Gruppen ab 10 Personen auf Anfrage
Töpferstraße 10 | Tel. 05185 8450
- **Restaurant zum Keglerheim in Bad Gandersheim**
ganztägig warme Küche, seit 50 Jahren
www.jungesblut-gastronomie.de - Tel. 05382 2613

Hunde

- **Villa Hunde Freude Eschershausen** W
Mobile Hundeschule & Hundehotel
Am Krümpel 1 | Tel. 05534 9416101

Museen

- **Burgmuseum Coppenbrügge**
www.burgmuseum-coppenbruegge.de
Schloßstraße 1 | Tel. 0 5156 8623
- **Museum Hameln**
www.museumhameln.de | Tel. 05151 202 1215
Osterstraße 8-9, 31785 Hameln
- **Sensoria - Haus der Düfte und Aromen**
Europas erstes Erlebnishaus der Düfte und Aromen
www.sensoria-holzminden.de | Tel. 05531 9905320
- **Weserrenaissance-Museum Schloss Brake**
www.museum-schloss-brake.de
Schlossstraße 18, 32657 Lemgo

Pferde

- **mobile Pferdewaage Wegensen** W
seit 2002 Ansprechpartner für Niedersachsen & Bremen
www.bodyconditionscore.e | www.pferdewaage.com

Schmuck

- **Goldschmiede Melanie Heinrichs Hehlen** W
Schmuckunikate und Schmuckumarbeitungen
www.goldschmiede-heinrichs.de | Tel. 05533 999790

Theater & Veranstaltungsorte

- **Fresenhof, Syltcafé in Lüerdissen** W
www.syltcafe.de | Tel. 05534 9109119

Weserbergland regional



- **Kulturforum Seesen e.V.**
www.kulturforum-seesen.de
- **Liederzeit - Zeit für Lieder in Delligsen**
Kartenservice auch unter Tel. 05187 1419 und
liederzeit@gmx.de
- **Theater Café "dolce vita" in Lauenförde**
Lange Str. 6 | www.kultur-kreis.com | Tel. 05273 801100

Therapeuten

- **Legasthenietherapiepraxis Lüerdissen W**
Dipl.-Päd. Arndt Denecke | Dyslexietherapeut nach BVL
zertifizierte LRS-Therapie nach Reuter-Liehr

Touristeninformationen

- **Stadtmarketing Holzminden GmbH**
Markt 2, 37603 Holzminden
www.stadtmarketing-holzminden.de
- **Tourismuszentrale östliches Weserbergland**
Hannoversche Straße 14a, 31848 Bad Münder
Tel. 05042 929804 | www.oestliches-weserbergland.de
- **Touristik-Information Hochsolling**
Im Wildparkhaus, Wildpark 1
37603 Holzminden-Neuhaus
- **Touristik-Information Uslar**
Lange Str. 1/Altes Rathaus, 37170 Uslar
Tel. 05571 307-220, Fax 05571 307-227

Unterkünfte

- **Ferienwohnungen im Cnaueltaidd W**
mit 5 Sternen (DTV) | www.cnaueltaidd.de
Wegensen bei Bodenwerder | Tel. 0172 5678193
- **Ferienwohnung Marianne und Albert Lange**
Eschershausen | Tel. 05534 586
- **Hotel Burg Trendelburg**
www.burg-hotel-trendelburg.com | Tel. 05675 9090

Zeitungen & Magazinen

- **Eisvogel - Magazin & Kalender im Weserbergland W**
www.eisvogel-magazin.de | Tel. 0172 5678193

Seit über 40 Jahren!

Dörr Zoo-, Pokal- und
Angel-Center
Neu: Köderautomat
Köder rund um die Uhr

Münchhausenstraße 32
37639 Bevern
Telefon (0 55 31) 86 51
Telefax (0 55 31) 8 07 18

Öffnungszeiten: Mo. - Fr. 9.00 - 12.30 Uhr
und 14.30 - 18.00 Uhr / Sa. 9.00 - 13.00 Uhr



Auf der Seite www.weserbergland-regional.de entwickelt sich eine Plattform für Anbieterinnen und Anbieter aus dem Weserbergland. Sie finden dort Seiten von Menschen, die im Weserbergland produzieren oder ihre Leistungen bzw. Produkte anbieten. Eine Suchfunktion hilft Ihnen beim Finden.

Wenn Sie auch ein Teil von "www.weserbergland-regional.de" sein wollen, freuen wir uns auf Ihre Anfrage. Nutzen Sie die Möglichkeit, sich, wenn Sie noch keine eigenen Homepage haben und keine umfangreiche benötigen, auf einer Seite für Ihre Kundinnen und Kunden zu präsentieren, so dass Ihre wichtigsten Informationen im Internet zu finden sind und Sie auf Ihre Internetseite verweisen können. Ebenso können Sie im Rahmen der kurzen Präsentation auf Ihre schon vorhandene Homepage verlinken. Mit geringen Kosten für die einmalige Einrichtung von 50,00 Euro netto und monatliche Kosten von 10,00 Euro netto können Sie sich dort präsentieren.

Kostenfrei entstehen unter "Orte im Weserbergland" Bilderalben mit ausdrucksstarken Fotos aus vielen Orten und Regionen aus dem Weserbergland. Folgende Orte sind dort aktuell zu finden:

Orte

- Amelgatzen
- Bad Karlshafen
- Bad Pyrmont
- Beverungen
- Bodenwerder
- Börry
- Brevörde
- Brockensen
- Buchhagen
- Daspe
- Dasssel
- Dölme
- Esperde
- Grohnde
- Hagenohsen
- Hajen
- Halle
- Hann. Münden
- Hehlen
- Herstelle
- Heyen
- Höxter
- Kreipke
- Latferde
- Linse
- Lippoldsberg
- Lühtringen
- Lüntorf
- Meimbrenen
- Negenborn
- Ohr
- Ottenstein
- Polle
- Reileifzen
- Thal
- Tündern
- Wahrbeck
- Wegensen

Landschaften

- Köterberg
- Ottensteiner Hochebene
- Rühler Schweiz
- Solling

Burgen & Schlösser

- Burg Ohsen
- Burg Polle
- Krukenburg
- Schloss Hämelschenburg
- Weserrenaissance Schloss Bevern
- Weserrenaissance Schloss Hehlen

Parks

- Kurpark Bad Pyrmont
- Ohrbergpark

Museen

- Museum für Landtechnik Börry





GESUNDHEITZENTRUM
AKUPUNKT-MASSAGE nach Penzel
Physiotherapie Heyen

Willy-Penzel-Platz 3, D-37619 Heyen bei Bodenwerder
 info@apm-penzel.de www.apm-penzel.de Telefon: 0 55 33/97 37-0



Unsere Leistungen im Fachbereich „APM“

- AKUPUNKT-MASSAGE nach Penzel • energetische Wirbelsäulenthherapie • Colon-Hydro-Therapie • Narbenpflege

Unsere Leistungen im Fachbereich „Physiotherapie“

- Krankengymnastik, Osteopathie, Manuelle Therapie, CMD
- medizinische Massagen, manuelle Lymphdrainage
- Reiki, Ayurvedische Ganzkörperölmassagen

Unsere Leistungen im Fachbereich „TCM“

- qualifizierte Fachberatungen im gesamten Spektrum der chinesischen Medizin (z.B. Akupressur, Kräuter, QiGong)

Unser Gesundheitszentrum ist barrierefrei und verfügt über ausreichende Parkplätze unmittelbar vor dem Eingang.

F★★★★★ Ferienwohnungen
 "Wales" & "Hedfan"
 im
Cnauceltaidd

Maren & Arndt Denecke Fon
 Wegensener Straße 10 +49 (0) 5533 9799460
 D-37620 Wegensen Mobil
 info@cnauceltaidd.de +49 (0) 172 5678193

5-Sterne-Wohnungen mit 99 oder 91 qm mit Südterrasse und entweder Möbeln aus der Jahrhundertwende oder fliegenden Zeitgenossen
 kostenloses WLAN & Parkplatz, Hunde erlaubt
 2 Personen 70 €/Nacht - 3 Personen 80 €/Nacht



www.cnauceltaidd.de

GÖMANN

Taxi & Mietwagen Service

Inh. Bernd Henke

Flughafentransfer * Krankenfahrten sitzend
 Wandergruppen willkommen * 24 Std.-Service
 Telefon 0 55 34 / 94 11 50 (Eschershausen)



Reparaturen aller Fabrikate

WILLI SPARKUHLE

- * SB-Tankstelle * Reifen-Service
- * Tankshop * Rasenmäher-Zubehör
- * Getränke * POST (Briefmarken-Service)
- * Holzkohle * Gashandel
- * TÜV - GTÜ - AU

* **LAND ROVER**

Geländewagen-Service und Sonderumbauten, Wohnmobil-Service



alles unter einem Dach in
37643 NEGENBORN
 Neue Straße 3
 Telefon 05532 - 8201