



Domfestspiele



Coppenbrügge

# Eisvogel

Magazin für den Naturpark  
Solling-Vogler, Hils  
und Ith





# Vorwort & Impressum

Liebe Leserinnen, liebe Leser!

Während wir diese Ausgabe setzen, ist draußen ein strahlender blauer Himmel mit sommerlichen Temperaturen, welche an einen warmen Start in den Sommer denken lassen. So lassen sich die vielen tollen Open-Air-Veranstaltungen besonders gut genießen, aber auch die vielen Konzerte mit tollen Künstlerinnen und Künstlern lohnen einen Besuch. Oder Sie besuchen den ein oder anderen Bier- oder Kaffeegarten.

Auf jeden Fall erweckt das schöne Wetter die Natur, die in rasanten Schritten in vielen Farben geradezu explodiert. Wir wünschen Ihnen auf jeden Fall eine schöne Zeit mit lauen Abenden.

Ihr Eisvogel-Team

## Auslegestellen

- Alfeld: Touristen-Info
  - Allersheim: Brauerei Allersheim GmbH
  - Bad Gandersheim: Tourist-Info Stiftsfreiheit, Domcafé
  - Bevern: Tourist-Info, Infostand des Kreis- und Kulturamtes im Schloss, Sonnen-Apotheke
  - Beverungen: Touristen-Info, Kulturgemeinschaft, Erlenhof in Herstelle
  - Bisperode: futureshop
  - Bodenwerder: Touristen-Info, Praxis für Physiotherapie Litterscheid
  - Boffzen: Weser-Apotheke, DIE HALLE (Gewerbepark 2)
  - Coppenbrügge: Rathaus, Bürgeramt
  - Deensen: Landbäckerei Diener
  - Delligsen: Schreibwaren/Lotto
  - Duingen: Rathaus /Tourismus, Katharinen-Apotheke, Hallenbad
  - Eimen: Buschbeck Getränke
  - Einbeck: Touristen-Info, Stadtbücherei, Deutsche Bank
  - Eschershausen: Raabemuseum, Bäckerei Diener, Raabe-Apotheke
  - Fürstenberg: Touristen-Info
  - Golmbach: Landgasth. Zum Rosengarten
  - Greene: Burg-Apotheke
  - Grünenplan: Touristen-Info, Kur-Apotheke
  - Hameln: Hefehof Nr. 25 / "Tickets"
  - Hehlen: Gemeindebüro, Landbäckerei Hillert
  - Heinade: Elektro Krüger
  - Hellental: Museum im Backhaus, Lönskrug
  - Heyen: Gesundheitszentrum Akupunkt-Massage nach Penzel
  - Holzen: Dorfgemeinschaftshaus
  - Holzminden: Stadttourismus-Büro Markt 2, Landkreis Holzminden (Foyer EG), Toto-Lotto Unsöld (Fürstenberger Straße), Adler-Apotheke
  - Köterberg: Köterberg "WauWau"
  - Kreiensen: Rathaus, Burg-Apotheke
  - Lauenstein: Restaurant am Naturbad "bei Felix"
  - Lüerdissen: Sylt-Café Fresenhof, Schaukästen am Seiteneingang
  - Lügde: Touristeninformation im Rathaus, Alfons Kleine Fachgeschäft
  - Negenborn: Tankstelle Sparkuhle
  - Neuhaus/Solling: Touristen-Info, Solling-Vogler-Region
  - Ottenstein: Amts-Apotheke, Volksbank Weserbergland
  - Polle: Burg-Apotheke, Kurverwaltung
  - Salzderhelden: Glückauf Apotheke
  - Salzhemmendorf: Rathaus, Ith-Therme
  - Silberborn/Solling: Touristen-Info
  - Stadtdorndorf: Rathaus, Bücherei, Bäckerei Diener, Homburg-Apotheke
  - Wegensen: Schaukasten (Wegensener Str. 10)
- ...sowie bei allen Inserenten!

**Herausgeber:** Arndt Denecke  
**Redaktionsanschrift:** Ithbergstr. 13, 37635 Lüerdissen  
**Gestaltung/Satz/Layout:** Arndt Denecke  
**Fotos/Text:** Arndt Denecke, Susi Denecke  
**Anzeigenaufgabe:** eisvogel@solling-vogler.de  
 Susi Denecke, Fon: 05534 - 9 10 9 11 6, Fax: 05534 - 9 10 9 11 8  
 Für unverlangt eingesandte Manuskripte, Fotos und sonstige Unterlagen wird keine Haftung übernommen. Rücksendungen nur, wenn Rückporto beigelegt wird. Veranstaltungshinweise ohne Gewähr! Abdruck, auch auszugsweise, nur mit schriftlicher Genehmigung des Herausgebers. Von uns gestaltete Anzeigen sowie im "Eisvogel"-Magazin veröffentlichte Texte dürfen nicht zur gewerblichen Verwendung durch Dritte übernommen werden.  
**Anzeigengrößen:**  
 1/8 Seite: ca. 90x65 mm (quer) 1/4 Seite: ca. 90x130 mm (senkrecht)  
 1/2 Seite: ca. 185x130 mm (quer) 1 Seite: ca. 185x260 mm (senkrecht)  
**Titelbild:** Blick von Wegensen auf den Ith **Druck:** Color-Druck, HOL  
 Der nächste "Eisvogel" Nr. 79 erscheint Anfang Juli 2019  
**Anzeigenschluss und Redaktionsschluss:** 07.06.19  
**Konto:** Arndt Denecke net-m privatbank 1891  
 IBAN: DE40700131000006904459, BIC: BVWBDE2WXXX



*Legastheniebehandlung*

OOO  
**mit einer Wirksamkeit (Kurz- und Langzeiteffekte), die durch mehrere Studien der Universitäten Göttingen, Würzburg und Wien überprüft und bestätigt wurde**

...ich berate Sie gerne...

**Dipl.-Päd. Arndt Denecke**  
 Ithbergstraße 13 - 37635 Lüerdissen  
 Fon: 0 172 - 5678 193  
 info@legasthenietherapiepraxis.de  
 www.legasthenietherapiepraxis.de

## GÖMANN

### Taxi & Mietwagen Service

Inh. Bernd Henke

Flughafentransfer • Krankenfahrten sitzend  
 Wandergruppen willkommen • 24 Std.-Service  
 Telefon 0 55 34 / 94 11 50 (Eschershausen)





# Buchhagen KulturMühle

Der Frühsommer 2019 naht und endlich lässt das Wetter wieder Gartenarbeit und Grillabende zu und lädt zu ausgedehnten Spaziergängen ins Weserbergland ein. Zwischen Bodenwerder und Eschershausen bietet hierfür das Lennetal wunderbare Wander- und Spazierwege, ob am Bach entlang oder oben auf den Bergrücken zu

Königszinne oder Ebersnackenturm. Sonntags kann man dann bei einer solchen Tour wunderbar im Café der KulturMühle Buchhagen Rast machen. Von 14 bis 18 Uhr bietet dort jeden Sonntag ein Team von Ehrenamtlichen selbstgebackene Kuchen und Torten in der gemütlichen Atmosphäre der historischen Sandstein-Schleifmühle.

An zwei Sonntagen, dem 5. Mai und dem 23. Juni, gibt es von 11 bis 13 Uhr als besonderes Highlight eine **Jazzmatinee** mit dem Gerd Richter Swing Trio bei freiem Eintritt, kleinen Snacks und Getränken.

Ebenfalls an zwei Sonn-

tagen – am 26. Mai und am 16. Juni – gibt es ein Angebot für Kinder und ihre Familien. Im Mai als **„KinderZeit spezial“** mit einem Kindertheaterstück nach dem bekannten Bilderbuch **„Für Hund und Katz‘ ist auch noch Platz“**, von und mit Achim Sonntag, einer witzigen Kombination aus lebendiger Erzählung und Puppenspiel mit einem Riesens-Bilderbuch auf der Bühne – zum familienfreundlichen Eintrittspreis von 4 Euro.

Die Juni-KinderZeit wird dann von Jäger und Hobby-Förster Burkhard Wittkopp gestaltet und trägt den Titel **„Der Natur auf der Spur“**. Es wird um heimische Wildtiere gehen, die Kinder können ihre Sinne mit Riech- und Fühlkästen schärfen und es kann ein anspruchsvolles Wildtierpuzzle bewältigt

werden.

Für die lauen Mai- und Juni-Abende hat die KulturMühle Buchhagen aber noch mehr zu bieten: Am Freitag, 10. Mai, kommt das **Duo Stereo Naked** zurück in die Mühle. Nachdem der gebürtige Neuseeländer Bassist Pierce Black und die Kölner Sängerin und Banjospielerin Julia Zech im Herbst letzten Jahres schon einmal das Buchhagener Publikum verzaubert hatten, kommen sie nun in etwas größerer Besetzung „with friends“. Geboten wird frischer Bluegrass mit Texten wie kleine Perlen schwarze Humors.

Komplettiert wird das Abendprogramm durch die monatliche Offene Bühne – am 18. Mai und am 15. Juni. Das erfolgreiche Format bietet (Hobby)musiker\*innen





**Porzellanhaus  
Ludwig Henke GmbH  
Radstaken 2a  
37691 Boffzen-Weser**

**Tel.: 05271 - 5114  
Fax: 05271 - 4821**

Internet:  
[www.porzellan-henke.de](http://www.porzellan-henke.de)

Fenster · Türen · Treppen · Innenausbau · Wintergärten  
Massivholzmöbel u. -küchen · Wärmedämmtechnik



Stephan

HUHN

Ihr Kreativtischler

Meintestr. 21 · 37627 Lenne  
Telefon: 0 55 32 / 50 42 42  
[www.ihre-kreativtischlerei.de](http://www.ihre-kreativtischlerei.de)



Wärmedämmtechnik





und anderen bisher vielleicht verborgenen Talenten eine Bühne um sich auszuprobieren und einem wohlwollenden Publikum zu präsentieren. Für die Zuhörenden immer wieder eine spannende Veranstaltung mit Überraschungsprogramm, gewinnt der Abend in lockerer Kneipenatmosphäre immer mehr Fans. Programmdetails, wie

Beginn und Einlass, etc. finden Sie auf der KulturMühlen-Webseite unter [www.buchhagen.org](http://www.buchhagen.org). Dort können auch Karten reserviert werden.

(Text: Ruth Emanuel, Fotos: Gerd Richter Swing Trio, Achim Sonntag. Stereo Naked)

**Reparaturen aller Fabrikate**

**WILLI SPARKUHL**

- \* Autogas-Umrüstung
- \* Autogas-Tankstelle
- \* SB-Tankstelle Tankshop Getränke
- \* TÜV - DEKRA - GTÜ - AU - AUK
- \* LAND ROVER Geländewagen-Service und Sonderumbauten, Wohnmobil-Service
- \* Reifen-Service
- \* Rasenmäher - Zubehör
- \* POST (Briefmarken-Service)
- \* Gashandel

**AUTOFIT**

alles unter einem Dach in  
**37643 NEGENBORN**  
Neue Straße 3  
Telefon 05532 - 8201

**Wasserschadentrocknung • Leckortung**

Bohrlochfreie Unterdruckdämmschichttrocknung

Wir sind vor Ort und sparen Zeit, Nerven, Kosten und Energie

**Trocknungsdienst Reiner Duda**

Plus: Astschredderarbeiten bis Ø15 cm

37627 Stadtoldendorf  
Tel.: 05532 / 4498  
Mobil: 0172 / 9474935

**GOLDSCHMIEDE MELANIE HEINRICHS**

Ihr Meisterbetrieb in Hehlen  
Wolfskamp 5 - 37619 Hehlen  
Tel.: (0 55 33) 99 97 90

Schmuckunikate  
Umarbeitungen  
Anfertigungen  
Reparaturen  
Trauringe



# Lüerdissen

## Birds of a Feather aus der Schweiz

**Freitag  
10.05.2019  
19:30 Uhr**

Amy (Gesang, Gitarre, Klavier) und Ryan (Gesang, Gitarre, Banjo) sind Künstler mit einer langen Erfolgsgeschichte. Sie spielten auf großen und kleinen Bühnen an verschiedenen Orten und in verschiedenen Ländern, bevor sie sich bei ihrem vorherigen Projekt TinkaBelle trafen.

Diese Band wurde damals bei Warner Music Central Europe unter Vertrag genommen, beide Studioalben wurden mit Goldstatus ausgezeichnet. Die Gruppe durfte mit dem Soul-Sänger Seal ein Duett aufnehmen, eröffnete in ausverkauften Stadien für die Rocklegenden Status Quo und ging mit The Overtones in Deutschland auf Tournee.

Ende 2013 wurde für Amy und Ryan deutlich, dass die Zeit reif war, für eine musikalische Weiterentwicklung und einen persönlichen Wandel. Die Entscheidung für einen Neuanfang war gefallen.

Birds of a Feather durften langsam reifen. Ihre erste EP „Light Up“ wurde 2015 in Dublin mit Unterstützung des Produzenten Ger McDonnell (U2) aufgenommen. Sie nahmen die EP mit auf die Straße und spielten

Shows in Deutschland, den Niederlanden und Österreich.

Sie wiederholten ihre inspirierende Zusammenarbeit mit Ger McDonnell für die zweite EP „Rise Up“, die im Februar 2017 veröffentlicht wurde. Seit dem Frühjahr 2017 touren sie durch Deutschland, Österreich, Dänemark und Italien.

Birds of a Feather berühren zutiefst. Ihre rauhen, offen dargelegten Emotionen, die manchmal unbequeme Wahrheit, die in ihren Texten steckt, die unverblühte Verletzlichkeit und Echtheit in ihrer Performance ... all das vermag die höchst eigenen, Befürchtungen, lang gehegten Wünsche und die Trauer über verpasste Chancen zu Tage zu führen.

Birds of a Feather sind ein Beispiel für die ungezähmte und Energie spendende Kraft der Musik. Ihre Konzerte verlässt man als ganz klein wenig anderer Mensch, berührt im Innersten und mit der Idee eines Lebens, das ein bisschen mehr das Eigene ist.

Wie zu jedem Konzert gibt es neben Getränken im Fresenhof die beliebten Fischhäppchen, welche auch vorbestellt werden können, mit frischem Matjes, Lachs und Krabben von Fisch Blum direkt von der Insel Sylt. Einlass ist ab 18:30 Uhr. Karten gibt es für

10 Euro in begrenzter Anzahl online unter <https://res.seatlion.com/12582> oder unter 05534-9109119.

(Text & Foto: Birds of a Feather)



seit Mai neue Speisekarte!

# DÖNER GRILL

## ESCHERSHAUSEN

Steinweg 9

- Döner
- Pizza
- Spaghetti
- Salate

Öffnungszeiten:  
Montag | Ruhetag  
Dienstag - Freitag | 11.00 - 22.00  
Sa, So & Feiertage | ab 16.00

Lieferservice 17.00 - 22.00  
ab einem Bestellwert von 13,-€ zzgl. Anfahrt.

# 05534- 941877



# Wallensen

## Unsere "Stadt", ein Museum?

### Frühlingsglaube

Der linden Lüfte sind erwacht,  
sie säuseln und weben an allen Enden.  
O frischer Duft, o neuer Klang!  
Nun, armes Herze, sei nicht bang!  
Nun muß sich alles, alles wenden.

Die Welt wird schöner mit jedem Tag.  
Man weiß nicht, was noch kommen mag.  
Das Blühen will nicht enden.  
Es blüht das fernste, tiefste Tal.  
Nun, armes Herz, vergiss die Qual!  
Nun muß sich alles, alles wenden.

Ludwig Uhland

en, denn die Vergangenheit ist schon passiert, aber zu sagen, was in der Zukunft geschehen wird, ist nur Spekulation."

Unser Ort Wallensen und die umliegenden Orte Thüste, Ockensen

und Levedagsen bemühen sich darum, in das Dorfentwicklungsprogramm des Landes Niedersachsen aufgenommen zu werden. Ob dadurch die Wünsche und Träume in Erfüllung gehen, dass durch diese



**Samstag**  
**15.06.2019**  
**18-22:30 Uhr**

Ein kluger Mann antwortete auf die Frage, was die Zukunft bringt, folgendermaßen: "Es ist leichter zurückzuschau-

Ausführung sämtlicher Dachdeckerarbeiten

**Walter Hölscher** GmbH  
Dachdeckermeister  
Angerstraße 40 • Wallensen  
Tel. (0 51 86) 10 50 Fax 13 93

*besser, wir decken  
das Dach*

**Elektro Roloff**  
Beratung • Planung • Ausführung

**Jens Roloff**  
**Elektrotechnikermeister**

Nordstr. 5  
31020 Salzhemmendorf  
OT Wallensen

Tel. (0 51 86) 94 19 23  
Fax (0 51 86) 94 19 24

**24 Stunden-Notdienst**  
**Notdienst-Tel.: (01 74) 9 66 91 84**

**Tischlerei**  
**KNUT GEESE**

(0 51 86) Tel.: 95 70 44 Fax: 95 70 55  
www.tischlerei-geese.de  
knut-geese@t-online.de

- ★ Einbauküchen und Elektrogeräte
- ★ Kunststoff-Fenster und -Türen
- ★ Holz-Fenster und -Türen aus eigener Produktion
- ★ Aluminium-Fenster und -Türen
- ★ Austausch defekter Scheiben
- ★ Insektenschutz-Gitter
- ★ Rollläden und Pissees
- ★ Vordächer und Markisen
- ★ Einbauschränke und Möbel
- ★ Treppen und Dachfenster
- ★ Trocken- und Innenausbau
- ★ Jegliche Reparaturarbeiten

Lange Straße 42 - 31020 Salzhemmendorf - OT Thüste

**Technikhof am Ith**  
Inh.: R. Bledau

Die günstige Meisterwerkstatt in Ihrer Nähe für Auto, Motorrad und Motorgeräte aller Fabrikate.

Am Mühlengraben 6  
31020 Salzhemmendorf / Thüste

Tel.: 05186 / 941 0 141  
Mobil: 0174 / 4 111 502



Maßnahme eventuell die Wohnbarkeit in den ländlichen Orten tatsächlich verbessert wird, kann heute niemand mit Bestimmtheit voraussagen.

Darum möchten wir vom Verein DorfKulTour in Wallensen während der Museumssommernacht mit "Stadtführungen" und Geschichten an das

erinnern, was unsere Vorfahren geleistet, gelebt und aufgeschrieben haben. Wenn man sich einmal vor Augen hält, dass vor gut 100 Jahren noch in fast jedem Haus ein Handwerker sein Auskommen hatte: Es waren zwar hauptsächlich Köthnerstellen, aber zum Leben hat die Landwirtschaft schon

**Am 23. Juni findet der 1. Ith-Hils-Wandertag statt.**

Von Wallensen fahren wir auf den Ith Richtung Eschershausen von dort geht auf dem Ithkamm bis oberhalb Harderode. Von Salzhemmendorf geht der Weg über die Fischteiche und dem Ithkamm auch bis Oberhalb Harderode und von dort gehen beide Gruppen zum Campingplatz. Weitere Info's gibt es bei der Touristikzentrale "Östliches Weserbergland", Tel. 05042-929805

beigetragen. Neben einer Kornmühle gab es im 18. Jh. eine Brauergilde mit 54 Braurechtsame. Darüber und einiges mehr möchten wir am 15.6. dem interessierten Besucher berichten.

Auch das kulinarische soll nicht zu kurz kommen, neben der obligatorischen Bratwurst haben wir im Haus an der Stadtmauer noch einige Überraschungen für Sie bereit.

(Text & Foto: Heinrich Meier)



**Landidyll Hotel „Lönskrug“ Hellental**  
*Herzlich Willkommen in unberührter Natur*

beliebtes Wanderziel – direkt am  
Weserberglandweg und Graslandpfad  
gutbürgerliche Speisen, regional und saisonal geprägt  
nachmittags Kaffee und Kuchen  
Familienfeiern aller Art in verschiedenen Räumen  
Saalbetrieb für Hochzeiten bis zu 120 Pers.



100 Jahre alter Gewölbekeller  
Tagungsbereich  
komfortable 3-Sterne-Hotelzimmer  
mit DU-WC/Sat-TV/Radio/Telefon/Fön  
neuer Wellnessbereich  
mit Sanarium®, Kneippbank und Ruhebereich  
idyllischer Biergarten mit Taiblick

**Wir freuen uns auf Ihren Besuch!**  
Landidyll Hotel „Lönskrug“  
Lönsstr. 2 | 37627 Heinade-Hellental

Telefon (05564) 20 03 – 0 | Fax (05564) 20 03 – 29  
Internet: [www.loenskrug-hellental.de](http://www.loenskrug-hellental.de) | e-Mail: [kontakt@loenskrug-hellental.de](mailto:kontakt@loenskrug-hellental.de)





# Lügde

## Das Mittelalter kehrt zurück

**Samstag**  
**15.06.2019**  
**12 - 23 Uhr**  
**Sonntag**  
**16.06.2019**  
**12 - 18 Uhr**

Ein Met, dazu stimmungsvolle Musik und eine wilde Feuershow - diese und viele weitere Programmpunkte machen ihn aus, den mittelalterlichen Liuhidi-Markt in Lügde. Das Ambiente zwischen historischer Stadtmauer samt Stadturm und Emmer lädt geradezu dazu ein in eine frühere Zeit einzutauchen, Teil des Lagerlebens zu werden und eine alte Epoche aufleben zu lassen. Als ganz

besonderes Highlight tritt in diesem Jahr die Musikgruppe Poeta Magica auf. Das Ensemble ist europaweit für ihre lebendige und virtuose Musik aus verschiedenen Ländern bekannt.

„Liuhidi“ – das ist der alte Name Lügdes, wie er schon im 8. Jahrhundert in den fränkischen Reichsannalen erschien. Er wurde zum Synonym für einen Mittelaltermarkt mit ganz eigenem Charakter. Mittelalteraktreure, wie Handwerker, Händler, Söldner, Ritter, Knechte, Gaukler und Musikanten erschaffen erlebbares Mittelalter und Aktionen wie das Kinderritterturnier, Knapentraining, Bogen-

schießen, Armbrustschießen, Schmieden und Korbflechten machen den Markt besonders familien- und kinderfreundlich. Der Eintritt beträgt 5 €,

Kinder unter Schwertmaß sind frei. Weitere Infos unter [www.liuhidi.de](http://www.liuhidi.de)  
(Text: Carolin Nasse & Foto: Eva Thiele)



Eine Zeitreise ins Mittelalter

# Liuhidi

der Mittelalter-Markt

**15. & 16. Juni**  
Lügde, Emmerauenpark

Sa. 12-23 Uhr  
So. 12-18 Uhr

Mehr Infos auf: [www.liuhidi.de](http://www.liuhidi.de)

Mit freundlicher Unterstützung der

**BEGA** ITC  
GRUPPE

# IT-Systeme

INFORMATIONSTECHNIK

Holger Jakob

- Hardware
- Software
- Bürotechnik

**Fachhandel & Kundendienst**

Montag bis Donnerstag 8:00 bis 17:00 Uhr  
Freitag von 8:00 bis 14:00 Uhr

Scharfoldendorfer Str. 8b - 37632 Eschershausen  
Tel. 05534 - 572310 - Mobil: 0170 - 6 27 21 95  
[www.it-systeme-jakob.de](http://www.it-systeme-jakob.de)





# Eschershausen

## "Honig im Kopf" kommt auf die Bühne



Das Raabe Ensemble traut sich an ein bemerkenswertes und ehrgeiziges Projekt heran. „Honig im Kopf“ ist ein alles andere als leichter Stoff, der auf dem Spielplan der Eschershäuser Raabe-Bühne steht, indes ein Thema, das viele Menschen bewegt. Der Autor Florian Battermann hat die Geschichte, die auf der Leinwand schon Millionen bewegte, für die Bühne adap-

tiert. Zwei Darsteller aus grundverschiedenen Generationen, Kurt Seitz als an Alzheimer erkrankten Amandus, und Jacqueline Allerkamp, „eine echte Entdeckung“, als Tilda, werden in den Hauptrollen zu sehen sein.

(Text & Foto: Raabe-Bühne)

# Eschershausen

## Kartoffelkönigin gesucht

Nach einer langen Pause sucht der Heimat- und Kulturverein Eschershausen wieder eine Kartoffelkönigin. Für die Wahl werden junge Frauen ab 18 Jahren gesucht, die Lust haben, die Raabestadt bei verschiedenen Veranstaltungen zu repräsentieren. Auf die Ausgewählte wartet ein spannendes Jahr mit

vielen öffentlichen Auftritten. Die Bewerberinnen sollten sich beim Heimat- und Kulturverein unter der E-Mail raabemuseum@raabemuseum.eschershausen.de melden. Auskunft erteilt Ingrid Reuther.

(Text: Ingrid Reuther)

[be creative]

fo [SIGN]

- [ Werbung ]
- [ Beschriftung ]
- [ Textildruck ]
- [ Schilder ]
- [ Tönungsfolien ]
- [ Digitaldruck ]

Wir sagen DANKE!

F. Owsianowski  
Werbetechnik  
Meisterbetrieb

Warteweg 11  
37627 Stadtdendorf  
Tel. 0 55 32 / 99 44 525  
Fax 0 55 32 / 99 44 526  
Mail info@fo-sign.de

[www.fo-sign.de](http://www.fo-sign.de)

# JAGDSCHULE SCHÜTTLER

## FALKNEREI

## Manfred Schüttler

Hüttenstraße 7 · 37632 Holzen

Telefon: 05534 - 941996

Mobil: 0172 - 5708656

Internet: [www.jagdschule-schuettler.com](http://www.jagdschule-schuettler.com)

E-Mail: [info@jagdschule-schuettler.com](mailto:info@jagdschule-schuettler.com)



# Coppenbrügge

## Geheimnisvoller Ith: mystisch und sagenhaft

**23.06.-  
08.09.2019**

Ausstellung im Museum in der Burg Coppenbrügge - Donnerstag bis Sonntag von 11:00 bis 17:00 Uhr - Eintritt frei

Der Ith, jener Bergzug im Weserbergland mit drei Buchstaben, ist von vielen Rätseln umgeben, die diese Ausstellung im Museum in der Burg Coppenbrügge vielen neugierigen Besuchern bekannt machen möchte. Die vielen Sagen rund um den Ith weisen schon auf solche Merkwürdigkeiten hin.

Besonders die Felsklippen haben schon immer die menschliche Phantasie angeregt und in alten Zeiten heilige Gestalten darin verehrt wie z.B. bei Adam und Eva oder am Fahnenstein, am Wackelstein und der Teufelsküche. Mystische Gestalten aus der untergegangenen Götterwelt sind wieder aufgetaucht und erscheinen in ganz neuem Licht.

Auch in der Pflanzen-



und Tierwelt sind einmalige Schätze wieder aufgetaucht wie die vielfältigen Orchideenarten oder seltene Farne wie die Hirschzunge, die schwarze Teufelskralle und bei den Tieren der Uhu, der Wanderfalke, der Schwarzspecht und der Schwarzstorch. Auch die Wildkatze wurde gesichtet.

Ein Geheimnis bleibt die zum Ith führende Version der Rattenfängersage von Hameln, nach der

**Der Ith-Hils-Weg**

im östlichen Weserbergland!  
Ein neuer Qualitäts-Wanderweg von 80 km Länge durch abwechslungsreiche Naturlandschaften und historische Städte und Dörfer.  
Wir informieren Sie gerne:  
[www.ith-hils-weg.de](http://www.ith-hils-weg.de)





Tourismuszentrale östliches Weserbergland GeTour  
Hannoversche Straße 14a | 31848 Bad Munder  
Tel. 05042-929804 | FAX -929805 | [www.pestliches-weserbergland.de](http://www.pestliches-weserbergland.de)

**Reifen nur vom Fachmann**

Frühbucher werden belohnt... jetzt an Sommerreifen denken!

Jetzt Angebote sichern, Sommerreifen kostengünstiger reservieren und vormontieren lassen, bezahlen erst bei Abholung. inkl. kostenlosem Umstecken!

Hankook-Sonderaktion: 4 Reifen (ab 17") kaufen - und 30,- € Montage-Gutschein sichern!

Öffnungszeiten:  
Montag bis Freitag 8.30 - 17.30 Uhr  
Samstag 8.30 - 11.30 Uhr

**Knoke**  
Reifen-Service · Inh. R. Fröschke

31089 Duingen  
Heinrich-Heine-Str. 10  
Telefon (0 51 85) 4 07  
Fax (0 51 85) 4 06

**Ratskeller**



**31090 Duingen**  
Töpferstraße 10  
Tel. 05185-8450  
Öffnungszeiten: Mi - So ab 18 Uhr und außerhalb der Geschäftszeiten auf Vorbestellung  
*Auf Ihren Besuch freut sich das Ratskeller-Team!*

**Muttertag - 12. Mai 2019  
geöffnet**



die Kinder mit dem Pfeifer in einer Höhle im Koppenberg verschwunden sind. Die vorhandenen Indizien am Ith, der Bergname Koppen, der Galgen auf der Heerburg, die Wodansköpfe an den Felsen und die

Teufelsküche als Einsturztrichter einer Höhle passen perfekt zur Sage. Es fehlen nur die echten Beweise, wie z.B. die silberne Flöte.

(Text & Fotos: Burgmuseum)



Adam und Eva



Bär-Lauch (Allium ursinum)

Kachelöfen · Kamine · Kaminöfen

**Pook**  
Meisterbetrieb  
Kachelöfen- und Kaminbau

Jydebeiseri  
Fachhändler

Schauraum: Töpferstr. 15a · Duingen - Mi und Fr: 16 – 18 Uhr und nach Vereinbarung  
Tel. 0 51 81-91 74 08 - www.pook-ofenbau.de

**Coppnenbrügge**  
Natürlich am Ith

**Sehenswürdigkeiten:**  
Historische Burganlage mit Museum und "Kunst im Burgpark", Naturschutzgebiet Ith, monumentale Steinskulpturen im Ith, Dörper Bergmannspfad, Klostergarten Marienau

**Aktivangebote:**  
Neue ausgeschilderte Nordic-Walking-Strecken (Flyer im Rathaus erhältlich) und Radwege mit Verbindung zum Leine- und Weserradweg (jeweils ca. 30 km), markierte Wanderwege, Freibäder und Hallenbad mit Sauna, Sport- und Tennisplätze, Reiten, Segel- und Ballonflugangebot, Camping- und Wohnmobilstellplatz, geführte naturkundliche Wanderungen und vieles mehr, das es zu entdecken gilt. Die örtlichen Gaststätten und Restaurants mit vielfältigen regionalen und auch internationalen Spezialitäten laden zum Verweilen ein.

**Informationen:**  
Flecken Coppnenbrügge, Schloßstraße 2 (Rathaus)  
31863 Coppnenbrügge  
Tel.: 05156/7819-0, Fax: 05156/7819-40

Computer und mehr ... Teichmann & Reder OHG

**futureshop**

**Ihr Servicepartner vor Ort für Computer und Internet.**

Wir führen auch Reparaturen von Fremdgeräten durch.  
Wir erstellen individuelle Angebote.

31863 Coppnenbrügge • Bisperode • Lange Str. 12  
Telefon (05159) 9707 • Telefax (05159) 9709  
www.futureshop.de • info@futureshop.de



Herzlich Willkommen

im



\*\*\*S

*Waldhotel Humboldt*

**erstes geprüftes Wanderhotel im Weserbergland**



- Feierlichkeiten jeder Art bis 100 Personen möglich
- 60 Betten (20 Doppelzimmer, 2 Dreibettzimmer, 3 Ferienwohnungen)
- Tagungsräume

Öffnungszeiten: täglich  
von 7<sup>00</sup> Uhr bis 22<sup>00</sup> Uhr  
Mittagstisch ab 11<sup>30</sup> Uhr  
Sprechen Sie uns an .

**Bier- und Kaffeegarten eröffnet**  
Selbstgebackener Kuchen  
Spargelgerichte à la carte

Waldhotel Humboldt, Humboldthof 1, 31020 Wallensen  
Tel. 05186 - 367 Fax 05186-941211  
info @waldhotel-humboldt.de



# Grünenplan

## Was war los im Köhlergrund?

Am Samstag, den 3. März, haben wir gemeinsam mit dem Team von „Stricken mit Herz“ die **Typisierungsveranstaltung „Für Silke“** unter unserem Motto „Miteinander - Füreinander“ unterstützt. Waffeln gebacken und Lose angeboten. „Jedes Los gewinnt“ - so heißt es bei uns, denn unsere Senioren fertigen all die vielen kleinen Preise an, die so viele Menschen erfreuen. Auch unsere Freunde vom Kindergarten Zwergenhaus waren dabei. Jung und alt ließen sich von Bianca, der Leiterin des Zwergenhauses, für den guten Zweck schminken.

Mit den Spenden für die Lose, für das Schminken und den Spenden für die Waffeln konnten wir am Ende 510,- Euro an das NKR Norddeutsche Knochenmark Register übergeben.

Wir sind immer wieder erstaunt, wie viel wir mit unserem „kleinen“ Beitrag erreichen können.

Uns ist es wichtig zu zeigen, dass jeder helfen kann und jede noch so kleine Hilfe ein wichtiger Teil ist. Nur gemeinsam kann viel erreicht werden.

Wir wünschen allen Betroffenen viel Kraft und alles Gute!

**Wir waren Teil der Stofftierklinik im Erlebnis-Zoo Hannover.**

Im Prunksaal des Maharscha wurden die klei-

nen kuscheligen Patienten auf Herz und Niere untersucht. Es gab Spritzen, Pflaster und Verbände.

Für große Notfälle stand ein OP-Team bereit. An unseren Stand waren Schwester Christine und Schwester Marianne mit Nadel und Faden eifrig zur Hand. Kleine Verletzungen wurden mit Hilfe von Nadel, Zwirn und Taschenlampe versorgt. So manches Kinderherz und manche Kinderaugen freuten sich, dass ihre Lieblingstiere wieder gesund wurden. Und zum Trost gab es von „Stricken mit Herz“ ein kleines Strickherz.

Ende März fand unser kleines, aber feines **Frühlingsfest** statt. Höhepunkt war das Programm von Jutta Gaßmann (Foto rechts) aus Bad Münde mit ihren ADC American-

DanceCocker.

Die Hunde führten in einer Show verschiedene Kunststücke vor und begeisterten unser Publikum.

Jung und Alt staunten gemeinsam, wenn die Hunde durch den Reifen sprangen oder über eine Rolle liefen. Es gab viele strahlende Gesichter.

Unser Heimalltag wird immer wieder unterbro-

chen durch große und kleine Aktivitäten. Wir würden uns freuen, wenn wir auch Sie zu unseren Veranstaltungen in unserem Hause begrüßen können. Weitere Informationen finden Sie unter [www.koehlergrund-seniorenzentrum.de](http://www.koehlergrund-seniorenzentrum.de) oder Tel.: 05187 / 97 07 0

(Text & Fotos: Köhlergrund, Sabine Baraniak)





# Lüerdissen

## Peter Kerlin - folk music at its best!

**Freitag  
07.06.2019  
19:30 Uhr**

Peter Kerlin ist seit Mitte der 70er Jahre aktiver Folkmusiker und hat in dieser Zeit in verschiedenen Projekten mitgewirkt, ehe er Anfang der 80er Jahre gemeinsam mit Thomas Amthor das auch bundesweit bekannte und erfolgreiche Duo TATERS & PIE gründet. 12 Jahre lang erspielen sich die beiden durch hunderte von Konzerten im In- und Ausland einen festen Platz in der deutschen Celtic Folk – Szene. Mehrere

Longplayer aus dieser Zeit legen Zeugnis über diese äußerst erfolgreiche Zeit ab. Nach dem Ende von TATERS & PIE beginnt Peter Kerlin konsequent mit der Arbeit an einem Soloprogramm, dem ersten seit ca. 20 Jahren. Schon die erste Tour als Solist 1997 zeigt die musikalische Weiterentwicklung des Musikers. Sein ausdrucksstarker, gefühlvoller Gesang wird unterstützt von dem meisterhaften Spiel auf der irischen Bouzouki, dem erklärten Lieblingsinstrument des Musikers. Seitdem hat Peter Kerlin durch herausragende Kompositionen

von Songs und Instrumentalstücken seinen guten Ruf als Singer/Songwriter in der Fachwelt weiter gefestigt. Durch seine professionelle Bühnenpräsentation schafft er es immer, einen besonderen Draht zu seinem Publikum herzustellen und dieses sowohl zum Zuhören als auch zum Mitmachen zu animieren. Peter Kerlin – folk music at its best!

Wie zu jedem Konzert

gibt es neben Getränken im Fresenhof die beliebten Fischhäppchen, welche auch vorbestellt werden können, mit frischem Matjes, Lachs und Krabben von Fisch Blum direkt von der Insel Sylt. Einlass ist ab 18:30 Uhr.

Karten gibt es für 10 Euro unter 05534-9109119 oder in begrenzter Anzahl unter <http://res.seatlion.com/11869>

(Text & Foto: Peter Kerlin)

# Landbäckerei

Stephan Diener



Brot  
Brötchen  
Kuchen  
Snack's

...mmh lecker, vom Bäcker!

Schornborn - Eschershausen  
Stadtoldendorf - Deensen

Traditionelle Bäckerei in 3. Generation

Öffnungszeiten in Eschershausen (Tel.: 05534-999516):  
 Mo.-Fr. von 06.30 Uhr bis 18 Uhr  
 Sa. von 06.00 Uhr bis 12.30 Uhr

Für Feierlichkeiten jeder Art bieten wir an:

- \* Partybrötchen
- \* Partysonne
- \* Partybrot (Körner- oder Roggenmischbrot extra schmal und lang gebacken)





# Lüerdissen

## Steve Simpson: The Wrong Road Home

**Freitag**  
**28.06.2019**  
**19:30 Uhr**

Steve Simpson gehört zu den Urmitgliedern von Ronnie Lane's Slim Chance. Nach den frühen Jahren mit Slim Chance hat Steve u.a. mit Paul Brady und längere Zeit bei Frankie Miller gespielt, bevor er über 30 Jahre mit Roger Chapman auf Tour und auch im Studio zusammen gearbeitet hat und dort für Gitarre, Geige, Mandoline und Gesang zuständig war.

Bei seinen Solo-Auftritten spielt er eigene Songs von seiner aktuellen CD "The Wrong Road Home" sowie Coversongs von John Fogerty, J. J. Cale und anderen.

Seine musikalische  
Bandbreite umfasst

Blues, Folk, Rock'n'Roll und Country.

Fazit: Ein großartiger Sänger und hervorragender Gitarrist.

Wie zu jedem Konzert gibt es neben Getränken im Fresenhof die beliebten Fischhäppchen, welche auch vorbestellt werden können, mit frischem Matjes, Lachs und Krabben von Fisch Blum direkt von der Insel Sylt. Einlass ist ab 18:30 Uhr.

Karten gibt es für 10 Euro unter 05534-9109119 oder in begrenzter Anzahl unter <http://res.seatlion.com/11869>

(Text & Fotos: Steve Simpson)



**FAHRRÄDER UND**  
**Spezial Bikes**  
**STEFAN OBLONG**

**BÄCKERSTRASSE 9**  
**NEGENBORN**  
☎ 0 55 32-5 0196 38



- Hier gibt es **E-Bikes**  
**„made in germany“**
  - die leichtesten ...
  - die schnellsten  
(bis 75 km/h) ...
  - die stabilsten ...
- **... E-Bikes**
- **Große Auswahl**  
ca. 50 E-Bikes auf 300 m<sup>2</sup>
- **E-Bike-Konfigurator**  
[www.velo-de-ville.de](http://www.velo-de-ville.de)

**... und beste Beratung und Service seit 1993!!!**

**Öffnungszeiten:**  
**Mo., Di., Do. und Fr.**  
von 10.00 – 12.00 Uhr  
und 14.30 – 18.00 Uhr  
**Sa.** 10.00 – 12.00 Uhr  
**Mittwoch geschlossen**



# Neuhaus & Silberborn

## Veranstaltungen im Mai & Juni

Anzeige

**Sonntag**  
**12.05.2019**  
**09.06.2019**  
**11 - 17 Uhr**

### Neuhäuser Bauern- und Kreativmarkt mit Musik live

An zwei Sonntagen gibt es in Neuhaus im Solling wieder Kreatives, Leckeres und Diverses im Hof und Innenbereich des „Haus des Gastes“. Besucher können Naturprodukte wie Honig und Tee, Bio-Gemüse und Obst aber auch Kreatives und Diverses erwerben.

Die musikalische Unterhaltung um 14:30 Uhr bietet am 12. Mai der Shanty-Chor Einbeck mit fröhlichen Melodien sowie am 9. Juni der Spielmannszug „Rattenfänger Hameln“ mit buntem musikalischem Programm. Neue Aussteller sind willkommen.

**08.05.,**  
**12.06. &**  
**19.06.2019**  
**17 Uhr**

### Wildkräuterführung - Was heilt und schmeckt denn da?

Essbares in Wald und Flur lernen Teilnehmer bei einer Führung in Neuhaus im Solling am Mittwoch, den 8. Mai sowie am 12. und 19. Juni kennen. Sie erfahren, welche Kräuter am Wegesrand wachsen und blühen und im Frühjahr geerntet werden können.

Sie erleben die Welt der Wildkräuter und sehen wie Heilpflanzen und Kräuter bestimmt werden, welche Wirkung sie haben und wie man sie verarbeiten kann.

Treffpunkt: Haus des Gastes, Lindenstraße 8, 37603 Holzminden/Neuhaus im Solling  
Gebühren: Erwachsene 4,00 Euro, Kinder 2,00 Euro.

**11.05.,**  
**25.05.,**  
**06.06. &**  
**21.06.2019**  
**15:30 Uhr**

### Silberborner Tanztee

Vier Tanztees sind in diesem Frühjahr für alle Tanzbegeisterten in Silberborn geplant. Der Nachmittags-Tanztee im Dorfgemeinschaftshaus Silberborn findet jeweils um 15:30 Uhr an drei Samstagen sowie beim vierten Termin am Freitag statt. Herzlich eingeladen sind alle, die sich gerne zu Musik bewegen oder einfach in netter Gesellschaft einen schönen Tag verbringen möchte. Wie immer gibt es erfrischende Getränke, leckeren Kuchen und frischgebrühten Kaffee zu Melodien aus allen Jahrzehnten. Getanzt wird zu Klassikern, Evergreens und modernen Hits.

Informationen für alle Veranstaltungen und Anmel-

derung für Aussteller über die Touristik-Information Hochsolling, Wildpark 1, 37603 Holzminden/Neuhaus

Telefon 05536/1011  
info@hochsolling.de  
www.hochsolling.de  
(Text: Touristik-Information Neuhaus)

**Seit über 40 Jahren!**

**Dörr**  **Zoo-, Pokal- und Angel-Center**

**Neu: Köderaautomat**  
**Köder rund um die Uhr**



**Münchhausenstraße 32**  
**37639 Bevern**  
**Telefon (0 55 31) 86 51**  
**Telefax (0 55 31) 8 07 18**

**Öffnungszeiten: Mo. - Fr. 9.00 - 12.30 Uhr**  
**und 14.30 - 18.00 Uhr / Sa. 9.00 - 13.00 Uhr**



**Hotel · Restaurant · Café**  
**Köterberghaus**

*In unseren täglich geöffneten Häusern richten wir Ihre Festlichkeiten in Räumen für bis zu 200 Personen aus. Dabei genießen Sie den schönsten Rundblick Mittelwesenschlands und schlafen herrlich ruhig in einem unserer vier Gästezimmer.*

**KÖTERBERG**  
— 500 M. U. 00  
OET: 006' MINUTEN 15 SEKUNDEN 27"  
NORD: 001' MINUTEN 51 SEKUNDEN 20"

*Wetter Gast!*  
*Wir freuen uns über Ihren Besuch. Sie, seit über 70 Jahren bewohnte Familie Brand. Und wenn Sie Ihren Wau-Wau mitbringen, freut sich auch unser Dackel Ott.*

**Der Brocken im Weserbergland**

**Jeden 3. Freitag abends Musikantentreffen.**  
**Jedes Wochenende Erbsensuppe mit Würstchen Wiener Art & Nachschlag aus der Feldküche.**





# Pflegeheim am Hakenberg

## 5 Jahre Trauercafé

Anfang 2014 fand das erste Trauercafé statt. Aus einer Idee von uns und Familie Kellner ist seitdem ein fester Termin für trauernde Hinterbliebene entstanden.

Nach wie vor findet das monatliche Treffen in den Räumlichkeiten des Bestattungsinstitut Kellner in der Rühler Straße in Bodenwerder statt. Die Modera-

tion übernimmt unsere Ergotherapeutin Eva Wege, die auch ausgebildete Fachkraft für Palliativ Care ist.

An jedem ersten Donners-

tag im Monat, in der Zeit von 15:00 bis 16:30 Uhr findet das Trauercafé statt. Eine Anmeldung ist nicht notwendig.

(Text & Fotos: Kirsten Wildhagen - Geschäftsführung)



Familie Kellner mit Eva Wege



Familie Kellner mit Adolf Hahn, der zum fünfjährigen Jubiläum ein Lied komponiert hat



Pflegeheim  
am Hakenberg  
*Hier bin ich zu Hause!*



**D**as Pflegeheim am Hakenberg ist eine familiär geführte, stationäre Einrichtung der Altenhilfe.

### Unsere Leistungen:

- vollstationäre Pflege
- spezielle Dementenbetreuung
- Kurzzeitpflege
- Krankenhausnachbehandlung
- Versorgung von Wachkomapatienten
- Versorgung von adipösen Menschen
- Palliative Versorgung



Hakenberg 8 · 37619 Bodenwerder · Tel.: 05533/3777 · [www.am-hakenberg.de](http://www.am-hakenberg.de)



# Heyen

## Der Pollenflug - eine Herausforderung für Allergiker

Es ist eine unkontrollierte Abwehrschlacht. Das Immunsystem schlägt über die Stränge, bekämpft normalerweise harmlose Umweltstoffe wie Hausstaub, Tierhaare oder Bestandteile von Pflanzen oder Nahrungsmitteln mit Überreaktionen. Bei einer Allergie sind also die Ursachen in einer Fehlregulation und überschießenden Abwehrreaktionen des Immunsystems zu suchen. Die eigentliche Aufgabe des Immunsystems besteht darin, die Gesundheit bedrohende Eindringlinge wie Bakterien, Viren oder Parasiten abzuwehren.

Gelangen Erreger dieser Spezies in den Organismus, bilden sich im Verlauf einer Infektion Antikörper oder Abwehrzellen - der Körper wird immunisiert. Das bedeutet: Kommt es zu einem erneuten Kontakt mit dem Erreger, wird dieser „wiedererkannt“ und das Immunsystem beginnt unverzüglich mit der Produktion der speziellen Antikörper.

Oft sind es körperfremde Eiweiße (etwa Pollen), die Unruhe ins Abwehrsystem bringen. Die allergieauslösenden Stoffe (Allergene) werden als fremde und deshalb potenziell gefährliche Stoffe interpretiert, gegen die sich die körpereigene Abwehrreaktion richtet. Diese Reaktion geht einher mit einer starken Ausschüttung des Hormons Histamin. Den-

noch gelingt es nicht, die Eindringlinge“ unschädlich zu machen.

Bei jedem erneuten Kontakt kommt es infolge einer übermäßigen, letztlich sinnlosen Produktion von Abwehrstoffen zur allergischen Reaktion, rüstet sich das Immunsystem wieder und wieder zum vergeblichen Kampf. Die körpereigene Abwehr, die den Organismus eigentlich unempfindlich machen soll, verursacht stattdessen eine Überempfindlichkeit. In der Folge können sich Entzündungen im Körper entwickeln.

Ihren Weg in den Körper finden die Allergene auf unterschiedliche Weise: Hausstaub, Pollen oder Pilzsporen dringen über die Atemwege ein, andere kommen über die Nahrung in den Organismus oder verbinden sich über die Haut mit körpereigenen Eiweißen.

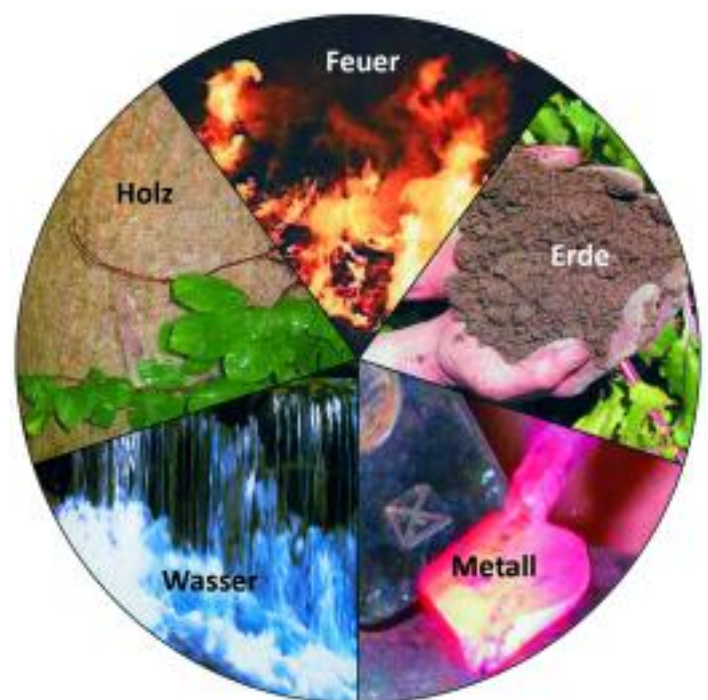
Auch in der chinesischen Heilweise werden die Symptome einer Allergie (etwa tränende Augen, tiefende Nase, verschleimte Bronchien, juckende Haut) mit der Abwehraktivität des Immunsystems in Zusammenhang gebracht. Allerdings: Ein unserem Kulturkreis vergleichbares „Immunsystem“ kennt die chinesische Medizin nicht. Vielmehr widmet sich der traditionell fernöstlich arbeitende Therapeut vorrangig den Eintrittspunkten der „Eindringlinge“. Konkret

interessieren ihn die Schwachstellen im „Schutzschild“ - das nach chinesischer Philosophie als „Wei Qi“ bezeichnet wird.

Aus ähnlichem Blickwinkel schaut der APM-Therapeut. Es geht weniger um die exakte Klassifizierung der Allergene, etwa mittels des Prick-Tests als dem in der Schulmedizin am häufigsten angewandten allergologischen Testverfahren. „Die Hyperaktivität des Immunsystems bewertet die APM nach Penzel in erster Linie nach energetischen Gesichtspunkten“, so der Heilpraktiker und Geschäftsführer des Therapeutenverbandes APM, Johannes Müller. „Die körpereigene Leibgarde reagiert überaktiv, weil bestimmte ‚Einheiten‘ energetisch überversorgt, andere unterversorgt sind.“ Geht

es um die „Wehrhaftigkeit“ des Körpers, kommt den Organsystemen Lunge und Darm eine besondere Bedeutung zu. „Stimmt hier die energetische Versorgung nicht, sind allergische Reaktionen eine häufig anzutreffende Symptomatik.“

Nach chinesischer Vorstellung bilden die Haut (oft als „zweite Lunge“ bezeichnet) und der gesamte Lungentrakt, der mit der Nase beginnt und über den Rachen bis in die Lunge zieht, die „erste Frontlinie“. Hier zeigen sich typische Symptome wie Jucken in der Nase, Niesen, Hustenattacken und Atembeschwerden. Auch Erkrankungen der Bronchien, geschwollene Schleimhäute oder Probleme mit der Haut lassen vermuten, dass die energetische Versorgung des Elements Me-





tall (mit den ihm zugeordneten Organsystemen Lunge und Dickarm) für das Geschehen von Bedeutung ist. Neben dem Lungen-Meridian ziehen auch der Leber- und der Nieren-Meridian (als Yin-Meridiane) über den Brustbereich und fast alle Yang-Meridiane (etwa Magen-, Blasen- und Gallenblasen-Meridian) stehen indirekt mit dem Organsystem der Lunge in Verbindung. Weil sie beispielsweise die Wirbelsäule, die Rückenmuskulatur und die Atemhilfsmuskeln energetisch versorgen. Der kurze Ausflug in die Welt der Meridiane lässt es erahnen: Energieflussstörungen irgendwo im System der zwölf Meridiane können Auswirkungen auf die „Wehrhaftigkeit“ des Or-

ganismus haben. Die anspruchsvolle Aufgabe des APM-Therapeuten ist es, im weitläufigen System der Meridiane die Störfelder aufzuspüren und mittels Meridianmassage zu beseitigen. Dabei beeinflusst die gezielte Reizung einzelner Akupunkturpunkte sehr gezielt bestimmte Organe oder Körperregionen. Häufigste Symptome sind ein Defizit an Körperwärme, Müdigkeit und allgemeine Schwäche, die unter anderem auch einhergeht mit zunehmender Infektanfälligkeit. Die Hauptursachen sind falsche Ernährung (wie beispielsweise überwiegend kaltes Essen und Trinken, zu viele Milchprodukte sowie industriell verarbeitete Speisen), geistige Überarbeitung sowie ständiges Sich-

Sorgen-machen und Grübeln.

„Die Aufzählung macht deutlich, wie komplex das Krankheitsbild Allergie sein kann. Die entscheidende Frage lautet bei jedem Patienten und auch bei jeder Behandlung immer wieder aufs Neue: Wie sieht die energetische Situation des Patienten aus?“ Zweifelsohne sei jeder Allergiker gut beraten, die „kritischen Stoffe“ - soweit sie überhaupt bekannt sind - zu vermeiden. „Aber wir alle wissen: Das ist kaum möglich.“ Auch an der Einnahme von Medikamenten führe oftmals kein Weg vorbei. Langfristig allerdings sei es sinnvoll, die individuellen Störfelder im Energiekreislauf aufzuspüren und zu beseitigen.

Das Patientengespräch gibt erste Hinweise und die Basisinformation zum Therapieaufbau liefert der individuelle energetische Befund, der vor jeder Behandlung neu ermittelt wird. Diesen erstellt der APM-Therapeut mittels spezieller Tasttechniken. Ist der energetische Status ermittelt, bringt der Therapeut den Energiefluss zunächst mit einer Spannungs-Ausgleich-Massage wieder in Schwung. Kann das Chi wieder ungehindert fließen, kommen sämtliche Organsysteme zurück in die Balance und „arbeiten“ störungsfrei.

(Redaktion: Internationaler Therapeutenverband APM nach Penzel und energetische Medizin e. V., 37619 Heyen)

**Gasthaus Zur Fähre**

Unser Gasthaus ist ein beliebtes Etappenziel für Radfahrer, die nach 47 km von Hann.-Münden kommend wesenabwärts die erste Streckenpause zur Übernachtung einlegen möchten. Hier finden Sie in überaus schöner Lage Ihre Ruhe. Von der Terrasse und Veranda sowie von einigen Doppelzimmern können Sie auf die Weser mit den Grünanlagen, zur Dampferanlegestelle und Personenfähre blicken. Unsere schön eingerichteten Zimmer besitzen Dusche/WC., TV und Föhn. Am Morgen erwartet Sie ein reichliches Frühstück und ein gut bürgerliches Essen zum Mittag und zum Abend. Der Kuchen kommt aus eigener Herstellung. Lassen Sie sich mit einer großen Getränkeauswahl - u.a. mit einem gut gezapften Krombacher Pils - verwöhnen. Für Fahrräder und Motorräder ist eine Unterstellmöglichkeit im abgeschlossenen Hof vorhanden. Auch Wassersportler sind hier herzlich willkommen. Wir freuen uns auf Ihren Besuch!

**Familie Grümann-Harding**  
Fährstr. 5 - 37688 Beverungen-Herstelle  
Tel/Fax 05273 / 7484 - info@gasthaus-zur-faehre.de  
www.gasthaus-zur-faehre

**Erlenhof**  
Bauernlädchen & Cafe

... mit Bauernhofmuseum und Minigolfplatz

**Öffnungszeiten**

Mittwoch - Samstag	14.00 - 18.00 Uhr
Sonn- & Feiertage	13.00 - 18.00 Uhr
Montag & Dienstag	Ruhetag (außer an Feiertagen)

Familie Köhler 37688 Beverungen / Herstelle  
Tel.: 05273/7461 www.erlenhof-cafe.de

**Frühstücksbuffet**  
für 15,20 Euro am Sonntag:  
05.05. und 26.05.2019  
02.06. und 23.06.2019

**Betriebsferien**  
24.06. bis 09.07.2019

Ab Juli ist das letzte Wochenende im Monat geschlossen.



# Bad Gandersheim

## Domfestspiele: Festspielmagazin erschienen

Zeig mir mehr! – das ist das Motto der 61. Gandersheimer Domfestspiele. Und das größte professionelle Freilichttheater in Niedersachsen zeigt mehr. Auf 84 Seiten im praktischen DIN-A5-Format präsentieren die Festspielmacher die ersten Details über die fünf diesjährigen Produktionen und sämtliche Termine und Informationen über das Rahmen-

programm, wie „Freitags im Zelt“, Benefizgala „Domspitzen“ oder „Fest der Chöre“. Auch das „Theatervirus“- Festival wird ausführlich vorgestellt. „Nach einer erfolgreichen Jubiläumsspielzeit sind die Darsteller bald wieder zurück – mit neuen Ideen, neuen Bildern, neuen Erzählungen und dramatischen Wendungen“, sagt Festspielintendant Achim

Lenz. „Das Festspielmagazin verkürzt die Zeit bis zur Premiere.“ Alle Mitglieder des diesjährigen Ensembles sind im neuen Festspielmagazin mit Bild zu sehen. Beschreibungen über „Der Glöckner von Notre Dame“, Hintergründe zur Geschichte „Spatz und Engel“ über Marlene Dietrich und Edith Piaf, erste Geheimnisse über „Der Zauberer von Oz“ und einen Vorschmack auf „Al dente“ können Sommertheaterfans erlesen. Wie bunt wird „Hair“? Was hat es mit dem #Narrenkoenig auf sich? Diese und viele weitere Fragen beantwortet das Magazin, ohne bereits zu viel vom

Vorhang zu lüften. Hinzu kommen die wichtigen Fakten für den Kartenaufkauf und alle Termine. Das in einer Auflage von 20.000 Exemplaren erschienene Festspielmagazin ist wieder in Zusammenarbeit mit dem Gandersheimer Kreisblatt und der connect Werbeagentur aus Einbeck entstanden und bei Dobler Druck in Alfeld gedruckt worden. Mehr als 10.000 Magazine sind per Post unterwegs zu eingetragenen Freunden der Gandersheimer Domfestspiele. Das Festspielmagazin ist ab sofort kostenfrei in der Kartenzentrale der Gandersheimer Domfestspiele (Stiftsfreiheit



**Theaterfest  
Gandersheimer Domfestspiele  
am 02.06.2019**

Auch in diesem Jahr findet vor dem Beginn der Spielzeit wieder ein Theaterfest rund um die Stiftskirche in der Innenstadt von Bad Gandersheim statt. In den vergangenen Jahren besuchten Tausende des Fest. Es gab einen Umzug, erste Kostproben aus den neuen Stücken und diverse Aktionen für Kinder. Wir dürfen gespannt sein, was es in diesem Jahr zu sehen geben wird.

Öffnungszeiten  
Di. - Fr. 8.30 - 18.00 Uhr  
Sa. 8.00 - 15.00 Uhr

Inh.:  
Petra Kürzel  
Hilsstraße 17a  
31073 Delligsen  
Tel. 0 51 87 33 11

**Delligser  
Schnitt**



Al dente-Informationen zum Anbeißen im neuen Festspielmagazin: Intendant Achim Lenz.

12 in Bad Gandersheim) erhältlich sowie in den nächsten Wochen an vielen Stellen in der Region zum Mitnehmen ausgelegt.

Die Proben zu den 61. Gandersheimer Domfestspielen beginnen am 6. Mai. Das Begrüßungsfest findet am Montag, 20. Mai, ab 19 Uhr auf der Stiftsfreiheit statt. Mit dem Theaterfest am Sonntag, 2. Juni, ab 13 Uhr bieten die Domfestspiele weitere Eindrücke vom aktuellen Spielplan, bevor am 16. Juni die erste Premiere („Der Zauberer von Oz“) der diesjährigen Spielzeit über die Bühne gehen wird. Die 61.

Spielzeit des größten professionellen Freilichttheaters in Niedersachsen dauert bis zum 11. August 2019.

Weitere Informationen und Tickets:

[www.gandersheimer-domfestspiele.de](http://www.gandersheimer-domfestspiele.de)

E-Mail: [kartenzentrale@gandersheimer-domfestspiele.de](mailto:kartenzentrale@gandersheimer-domfestspiele.de)

Kartenzentrale der Gandersheimer, Domfestspiele Stiftsfreiheit 12, 37581 Bad Gandersheim

Telefon: 05382 73 777

Telefax: 05382 73 770

Öffnungszeiten:

Montag bis Freitag 10 – 13 Uhr und 15 – 17 Uhr.

(Text: Gandersheimer Domfestspiele & Foto: Julia Lormis)



Naturstein für Ihren Garten!



THÜSTER KALKSTEIN

A. Stichweh & Söhne GmbH & Co. KG

Tel.: 0 51 86 / 94 04 - 0, Fax: 94 04 - 20

[www.thuesterkalkstein.de](http://www.thuesterkalkstein.de)

**BURG**  
**APOTHEKEN**

Steinweg 33a, 37574 Einbeck-Greene  
Tel.: (0 55 63) 95 25 0  
[www.burgapo-greene.de](http://www.burgapo-greene.de)

Wilhelmstraße. 5, 37574 Einbeck-Kreiensen  
Tel.: (0 55 63) 96 01 80  
[www.burgapo-kreiensen.de](http://www.burgapo-kreiensen.de)

**APOTHEKE**  
**AN DER POST**



Burgstraße 11  
37581 Bad Gandersheim  
Tel.: (0 53 82) 38 88  
[www.apoanderpost.de](http://www.apoanderpost.de)

Inhaber: Apotheker Jürgen Reese

...freundlich und kompetent in allen Gesundheitsfragen !



# Fresenhof

Sylter Bistro • Café • Teestube



Inh: Arndt Denecke - Fon: 05534 - 9109119  
Ithbergstraße 13 - 37635 Lüerdissen  
www.fresenhof.de - Email: fresenhof@t-online.de  
Facebook: www.facebook.com/Fresenhof

Eintritt  
10 €



## Konzerte & mehr 05-08/2019

### Birds of a Feather aus der Schweiz

Birds of a Feather berühren zutiefst. Sie sind ein Beispiel für die ungezähmte und Energie spendende Kraft der Musik. Ihre Konzerte verlässt man als ganz klein wenig anderer Mensch, berührt im Innersten und mit der Idee eines Lebens, das ein bisschen mehr das Eigene ist. Amy (Gesang, Gitarre, Klavier) und Ryan (Gesang, Gitarre, Banjo) sind Künstler mit einer langen Erfolgsgeschichte.



Freitag - 10.05.2019 - 19:30 Uhr  
Onlinebuchung: [res.seatlion.com/12582](http://res.seatlion.com/12582)

### Peter Kerlin Songs & Tunes from Irish Roots

Er ist seit über 40 Jahren in verschiedenen Formationen und als Solist "on the road" und hat in dieser Zeit diverse Tonträger veröffentlicht, die ausnahmslos sehr gute Kritiken von der internationalen Fachpresse bekamen. Mit seinem Hauptinstrument, der irischen Bouzouki, hat er einen eigenen Stil entwickelt, der neben Irisch-keltischen Elementen auch Einflüsse anderer Kulturkreise beinhaltet.



Freitag - 07.06.2019 - 19:30 Uhr  
Onlinebuchung: [res.seatlion.com/11869](http://res.seatlion.com/11869)

### Steve Simpson The Wrong Road Home

Steve Simpson gehört zu den Urmitgliedern von Ronnie Lane's Slim Chance. Nach den frühen Jahren mit Slim Chance hat Steve u.a. mit Paul Brady und längere Zeit bei Frankie Miller gespielt, bevor er über 30 Jahre mit Roger Chapman auf Tour und auch im Studio zusammen gearbeitet hat. Seine musikalische Bandbreite umfasst Blues, Folk, Rock'n'Roll und Country.



Freitag - 28.06.2019 - 19:30 Uhr  
Onlinebuchung: [res.seatlion.com/11870](http://res.seatlion.com/11870)

### Tamara Banez Ecken und Kanten

Tamara Banez ist Singer-Songwriterin und jüngste Entdeckung von Konstantin Wecker. Einerseits ist sie eine waschechte Liedermacherin. Sie liebt den Profestsong, ist politisch engagiert und hört privat gerne Konstantin Wecker. Seit einiger Zeit widmet sich die Künstlerin aber auch elektronischen Klangwelten und erinnert so an Hundreds mit deutschen Texten.



Freitag - 16.08.2019 - 19:30 Uhr  
Onlinebuchung: [res.seatlion.com/11872](http://res.seatlion.com/11872)

### Vorschau mehr unter [www.syltcafe.de](http://www.syltcafe.de)

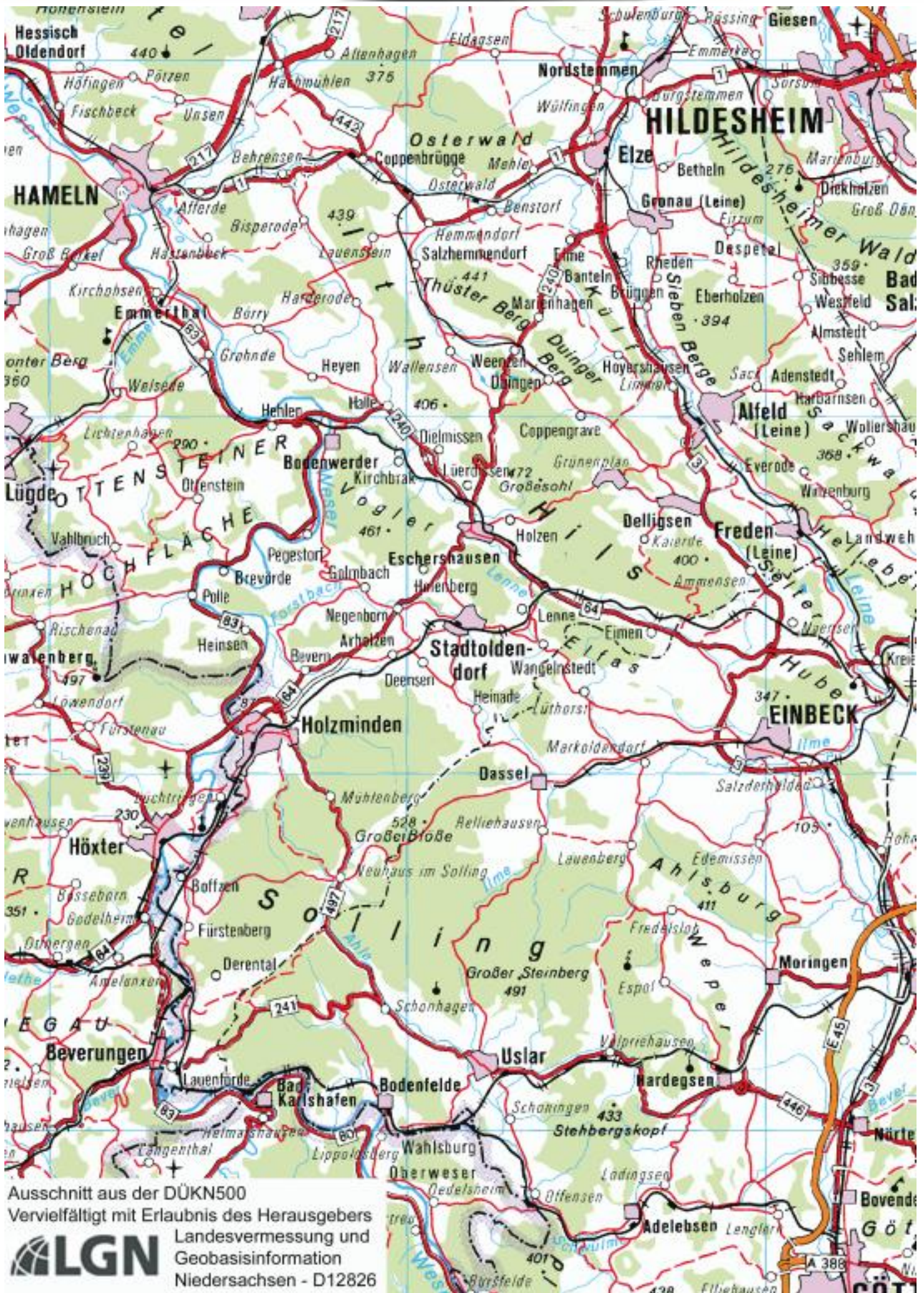
- 31.08. Sofia Talvik, Schweden
- 27.09. Attila & friends, Ungarn
- 25.10. Greyhound George & Andy Grünert; Modern Old School Blues
- 15.11. Nordic Sunset: Erwarten Sie das Unerwartete!
- 11.01. Stefan Ern Huisken
- 07.02. Stefan Troubadour
- 29.02. Paul O'Brien inkl. Workshop
- 20.03. It's M.E.
- 24.04. Alyth McCormack, Schottland
- 08.05. Jonah: Mountains
- 30.05. Joanna Scott Douglas, Schottland

### Sylter Fischfrühstück

mit frischem Fisch von "Fisch-Blum" direkt von der Nordsee-Insel  
19.05., 16.06., 25.08 & 15.09 jeweils ab 9 Uhr!  
Anmeldung bis Montag davor erforderlich, da wir immer frisch für Sie bestellen!



Zu jedem Konzert gibt es neben Getränken im Fresenhof die beliebten Fischhäppchen mit frischem Matjes, Lachs und Krabben von Fisch Blum direkt von der Insel Sylt. Einlass ist eine Stunde vor Beginn.



Ausschnitt aus der DÜKN500  
 Vervielfältigt mit Erlaubnis des Herausgebers  
 Landesvermessung und  
 Geobasisinformation  
 Niedersachsen - D12826





**GESUNDHEITZENTRUM**

**AKUPUNKT-MASSAGE nach Penzel**

Chinesische Heilweisen und Gesundheitspflege

Willy-Penzel-Platz 3, D-37619 Heyen bei Bodenwerder  
info@apm-penzel.de www.apm-penzel.de



Die APM - Meridianmassage.

kann Ihre **Körperenergien harmonisieren**, **Blockaden lösen** und **Ihren Energiefluss wieder in Schwung bringen**. Dies stärkt Ihre Selbstheilungskräfte, verleiht Ihnen Ruhe und Ausgeglichenheit. So mancher fühlt sich nach einer **APM-Kur** „*wie ein neuer Mensch*“.

*Ambulante Behandlungen sind natürlich ebenso möglich.*

Wir bieten Ihnen 8 Einzelzimmer, 2 Doppelzimmer oder 1 Ferienwohnung (für 3 Pers.). Die Zimmer verfügen über Dusche und WC. Frühstück können Sie, nach Voranmeldung, in unserer Cafeteria erhalten. Radfahrer und Biker sind willkommen.

**Genießen Sie Ihren Aufenthalt im Weserbergland in ruhiger und angenehmer Atmosphäre.**

# TANNEN- EVERLIEN



- \* **Klassische und moderne Floristik**
- \* **Gartengestaltung und Baumfällung**
- \* **Laub- und Nadelgehölz**

## Große Auswahl Sommerblumen

geöffnet MO. - SA. 9 bis 13 Uhr  
MO., DI., DO., FR. auch 15 bis 18 Uhr

Holzanger 7 - Tel. 05565 - 400

**37574 Wenzen (Einbeck)**

# COLOR+

print | digital | service



Wir verleihen  
Ihren Ideen Flügel.

Color-Druck GmbH  
Lindentallee 19 · 37603 Holz Minden  
Fon 0 55 31 / 93 20-0  
info@colorplus.de · www.colorplus.de

Premiendruck  
Veredelung  
Finishing &  
Konfektionierung

Individuelle Webshops  
Schnittstellenanbindung  
Crossmediale  
Lösungen

Lettershop & Logistik  
Vorstufen-Service  
Kreation & Grafik



# Allersheimer Brauereifest

Save the Date

1.6.2019

Einlass ab 17 Uhr



Das Gold des Weserberglandes